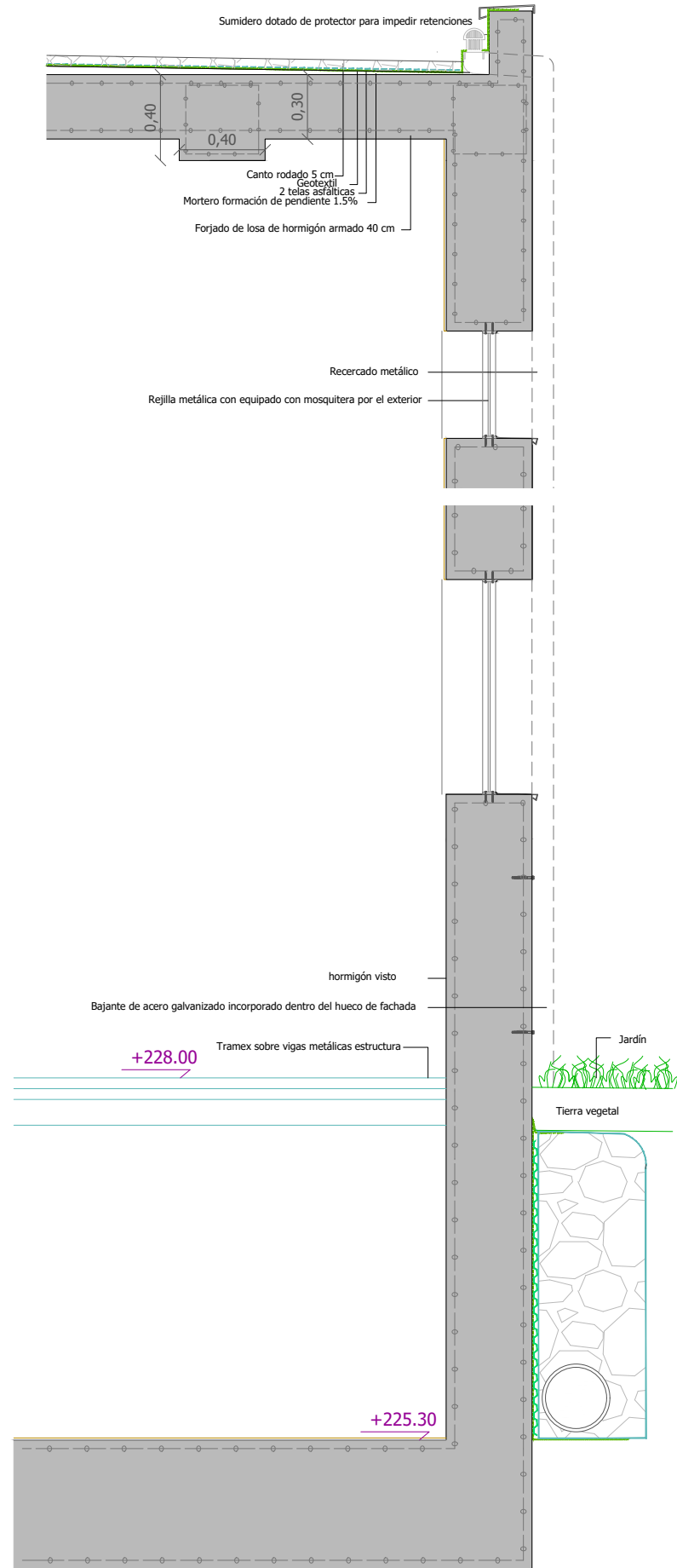


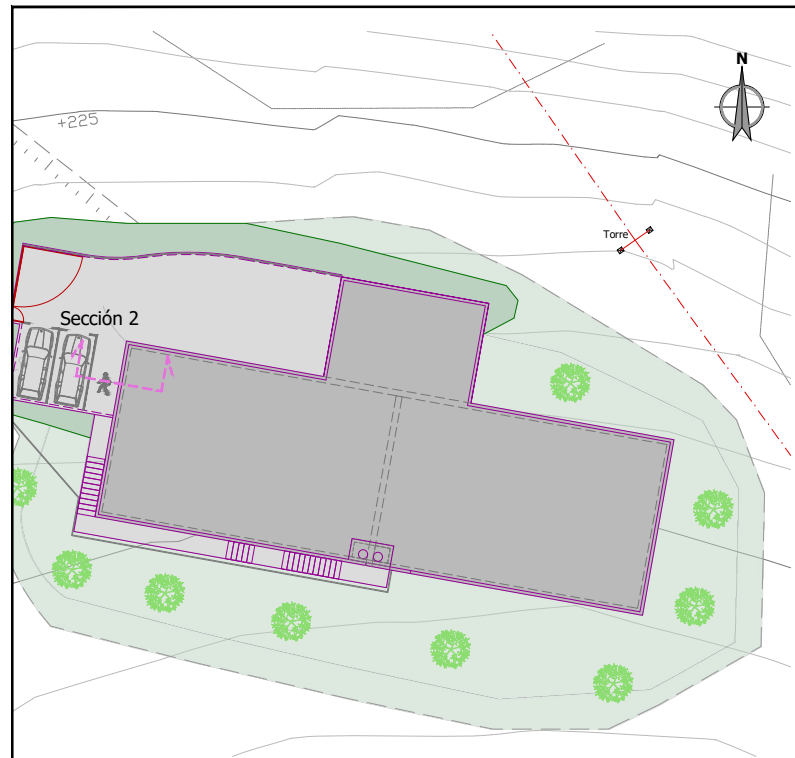
Sección 1
Escala: 1/30

Chimenea de ventilación modular (eólico)
de 300MM de acero inoxidable

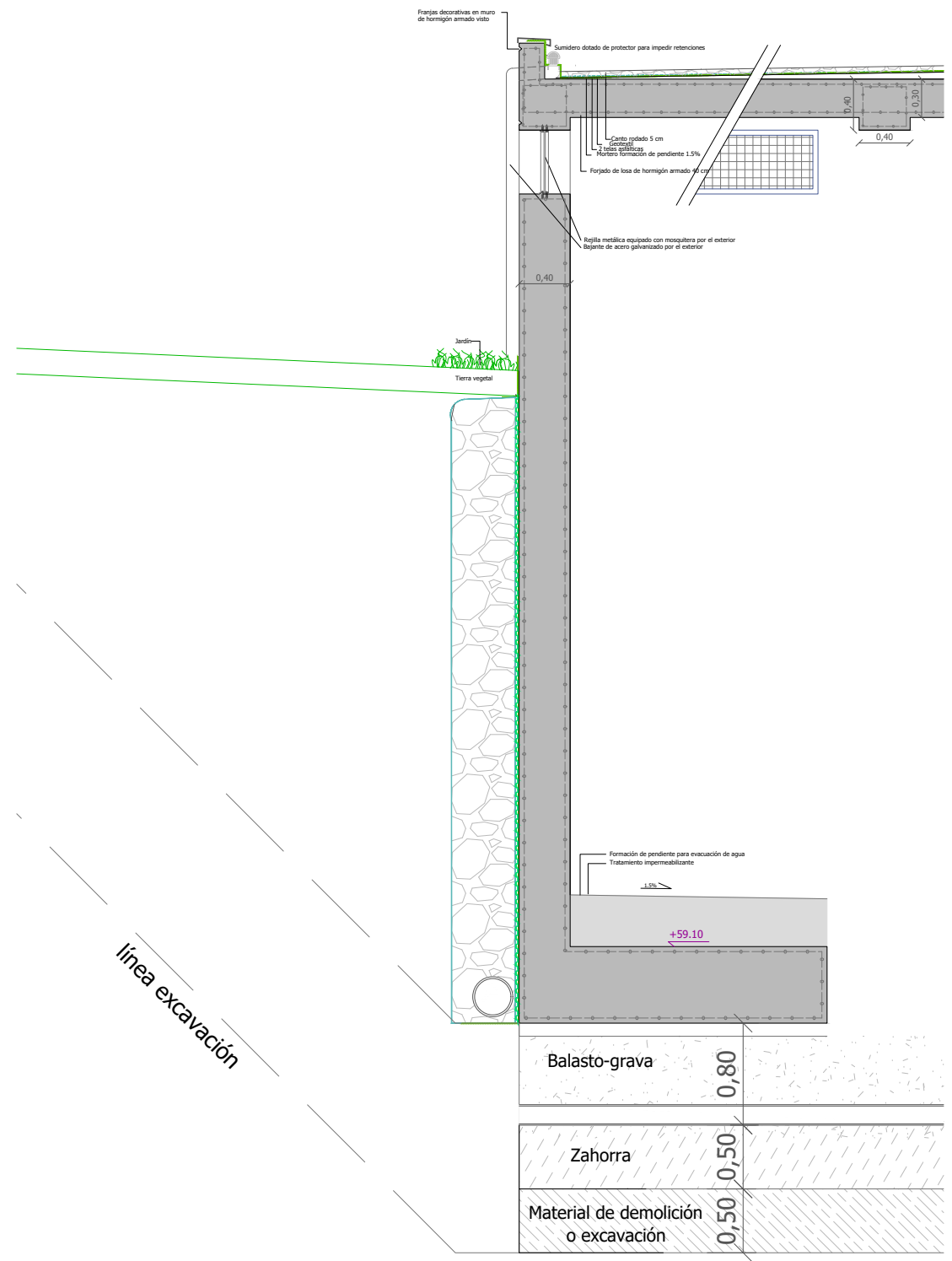


referencia gir: 2025-024-PO

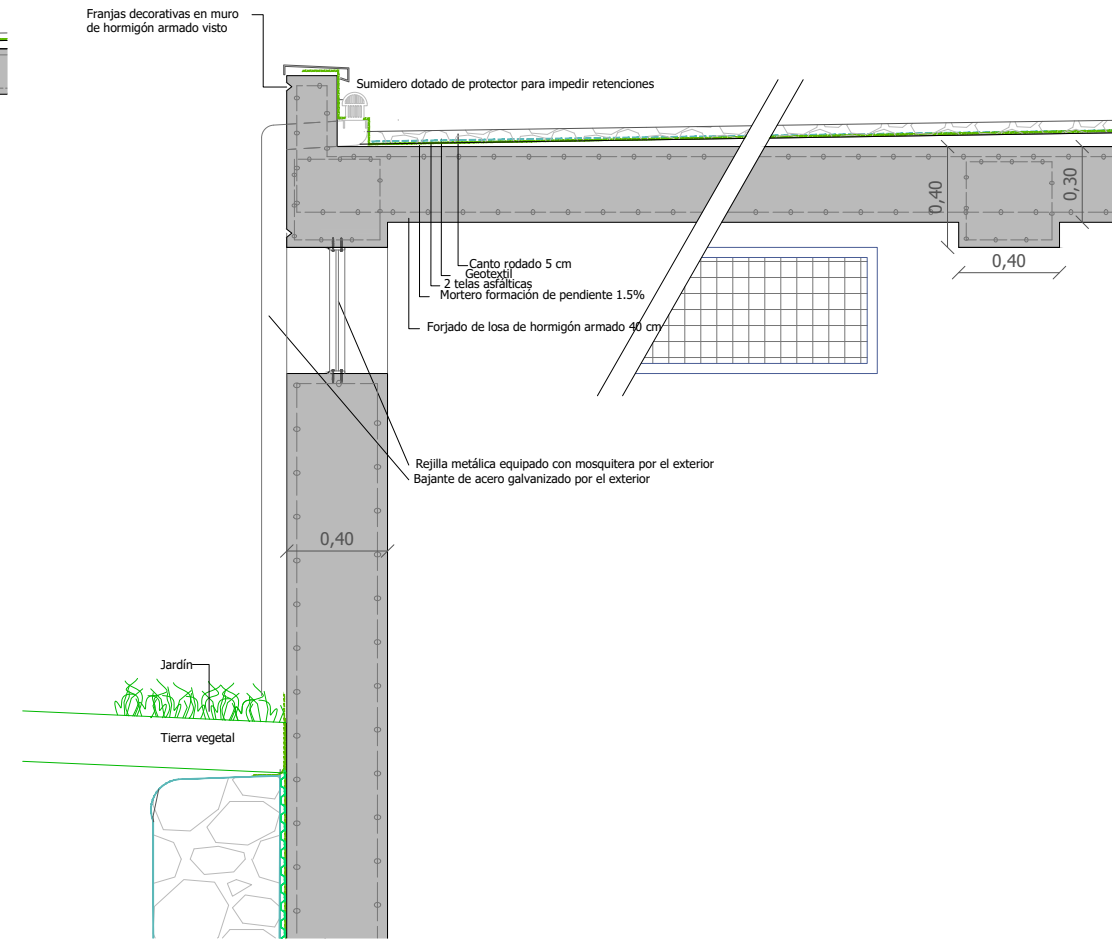
<p>sustatzailea/promotor</p>  <p>Gipuzkoako Ur Kontsultoria Gipuzkoako Urak, S.A.</p>	<p>proiektuaren egilea/ autor del proyecto</p>  <p>MIGUEL A. OTERO COLEGIADO Nº 10.437</p>	<p>izenburua/título</p> <p>ORDIZIAKO EDATEKO UREN BILTEGIAREN PROIEKTUA PROYECTO DE DEPÓSITO DE AGUAS POTABLES EN ORDIZIA</p>	<p>kokalekua/situación</p> <p>ORDIZIA</p>	<p>data/fecha</p> <p>2025eko EKAINA JUNIO 2025</p>	<p>eskala/escala</p> <p>A3: 1/- A1: 1/- INDICADAS</p>	<p>Izendapena / Designación</p> <p>ERAIKUNTZA XEHETASUNAK DETALLES CONSTRUCTIVOS</p>	<p>plano zk/hº plano</p> <p>05 Hoja 1 de 3 Rev. Fecha</p>
--	---	--	---	--	--	---	--



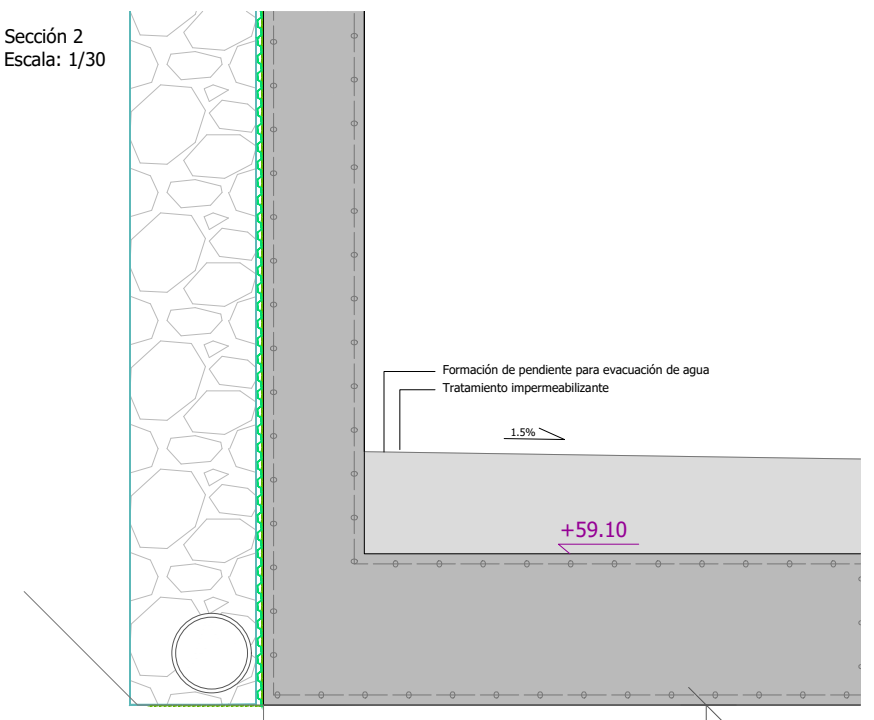
Sección 2 completa
Escala: 1/50



Sección 2
Escala: 1/30



Sección 2
Escala: 1/30



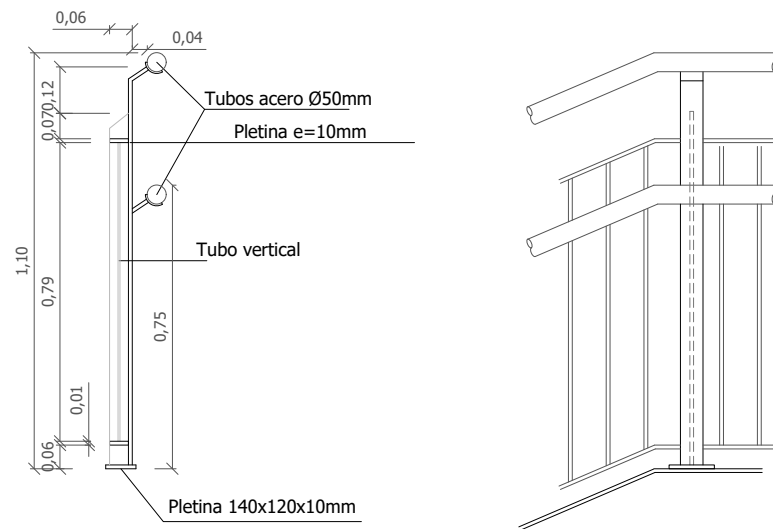
línea excavación

referencia gid: 2025-024-PO

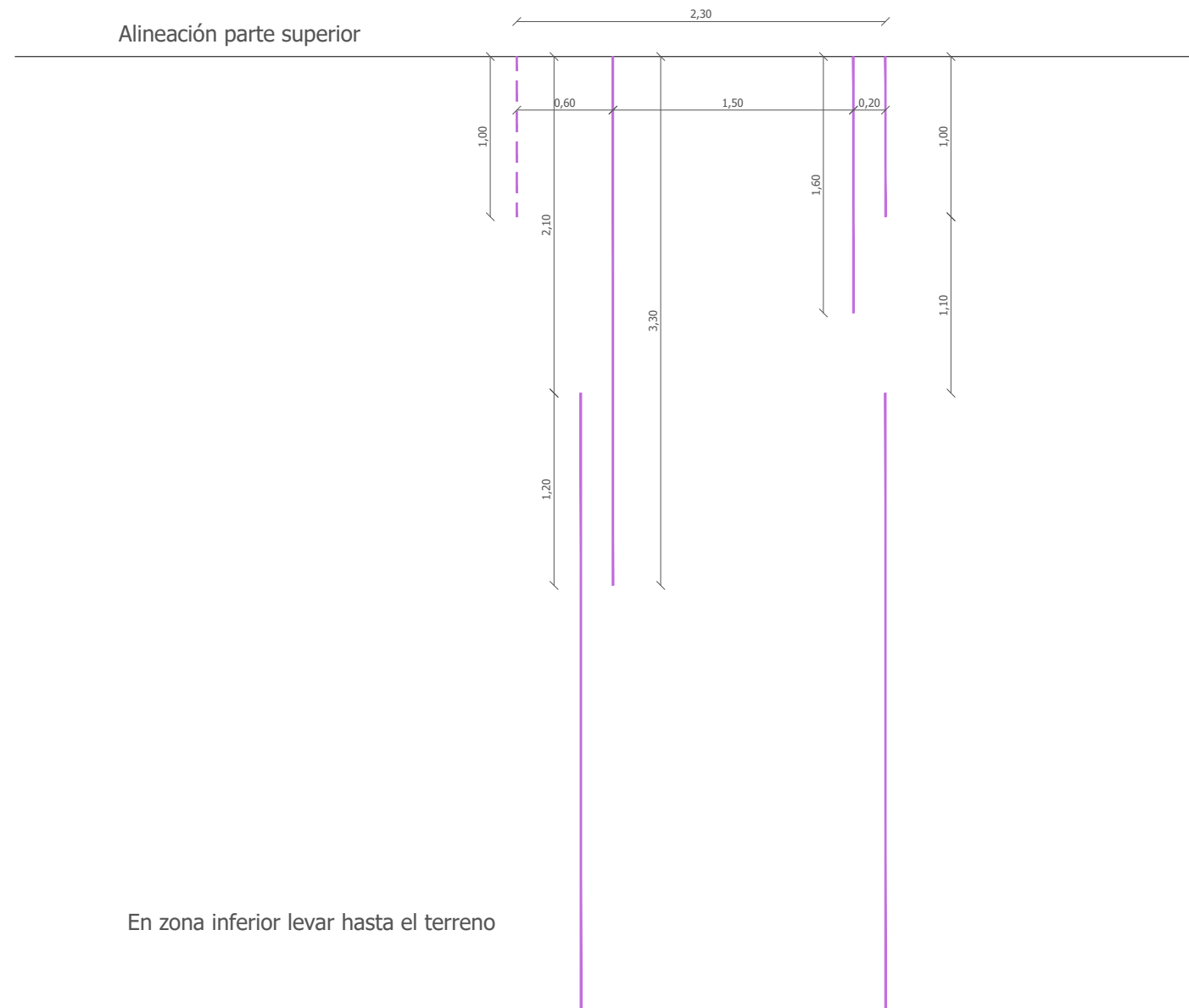
Detalles fachadas
Escala: 1/40



Detalle barandilla escaleras
Escala: 1/20

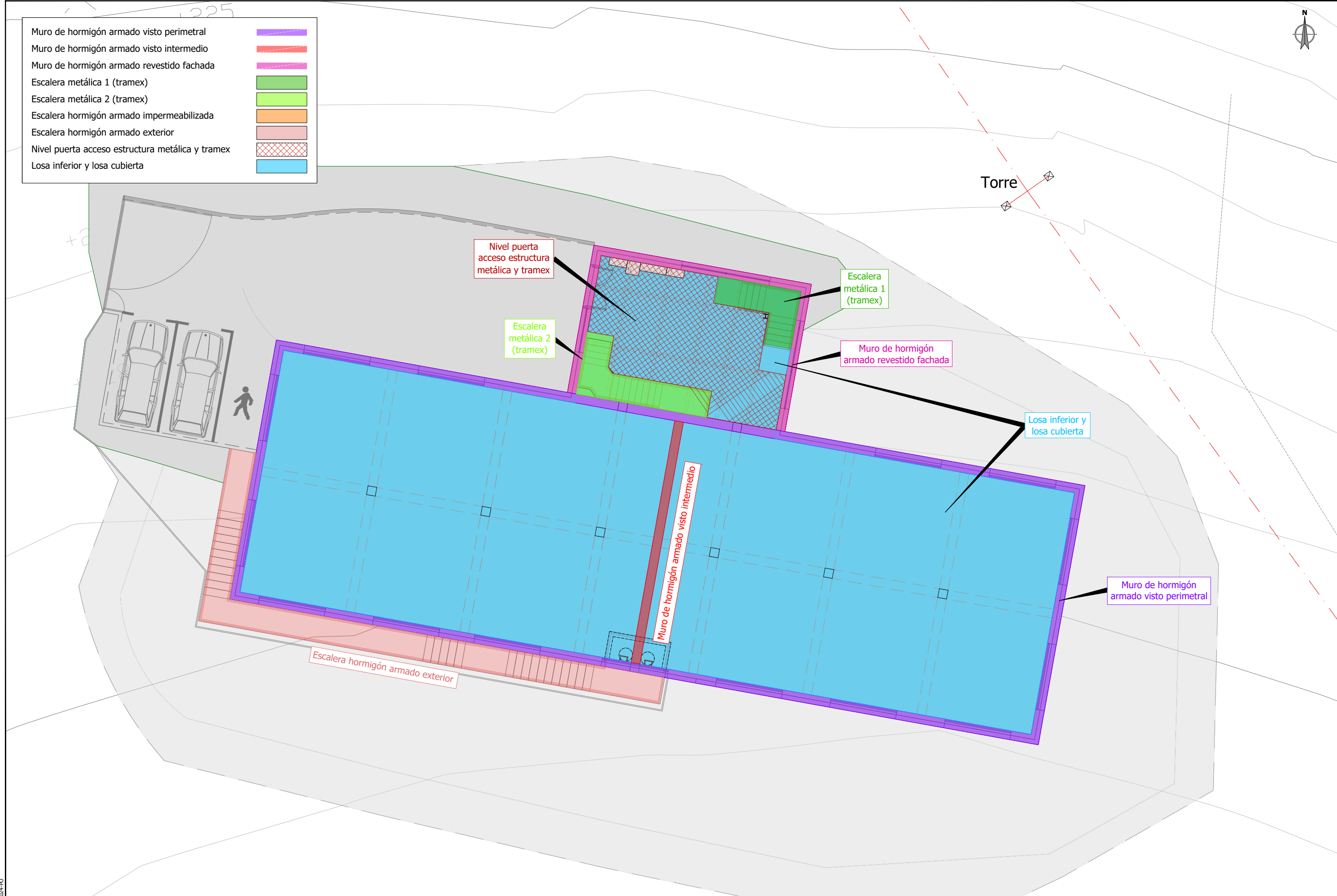


Detalle modular de acanaladuras en
fachada de hormigón visto del deposito

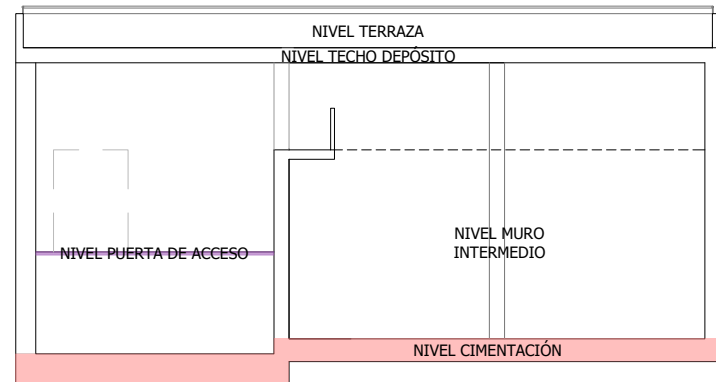
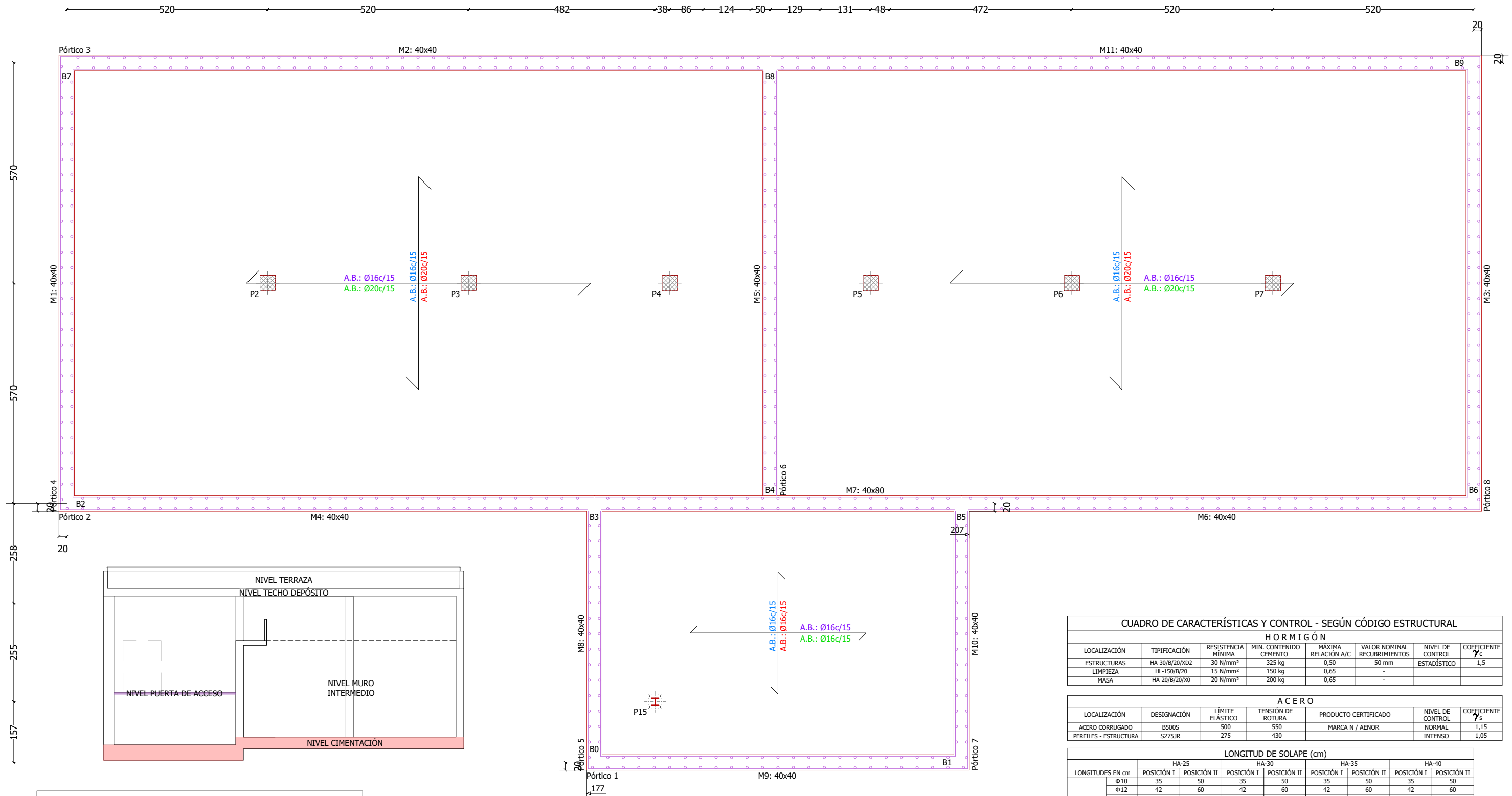




- Muro de hormigón armado visto perimetral
- Muro de hormigón armado visto intermedio
- Muro de hormigón armado revestido fachada
- Escalera metálica 1 (tramex)
- Escalera metálica 2 (tramex)
- Escalera hormigón armado impermeabilizada
- Escalera hormigón armado exterior
- Nivel puerta acceso estructura metálica y tramex
- Losa inferior y losa cubierta



referencia gidir: 2025-024-PO



NIVEL CIMENTACIÓN E:40 CM
 Armadura base en losas de cimentación
 Paños: L3
 Superior: Ø16 cada 15 cm Inferior: Ø16 cada 15 cm
 Paños: L1 - L2
 Superior: Ø16 cada 15 cm Inferior: Ø20 cada 15 cm
 No detallada en plano

A.B.: ØXX/XX Armadura transversal superior
 A.B.: ØXX/XX Armadura transversal inferior
 A.B.: ØXX/XX Armadura longitudinal superior
 A.B.: ØXX/XX Armadura longitudinal inferior

CUADRO DE CARACTERÍSTICAS Y CONTROL - SEGÚN CÓDIGO ESTRUCTURAL							
HORMIGÓN							
LOCALIZACIÓN	TIPIFICACIÓN	RESISTENCIA MÍNIMA	MIN. CONTENIDO CEMENTO	MAXIMA RELACION A/C	VALOR NOMINAL RECURBIMIENTOS	NIVEL DE CONTROL	COEFICIENTE
ESTRUCTURAS	HA-30/B/20/XD2	30 N/mm²	325 kg	0,50	50 mm	ESTADÍSTICO	1,5
LIMPIEZA	HL-150/B/20	15 N/mm²	150 kg	0,65	-	-	-
MASA	HA-20/B/20/XD	20 N/mm²	200 kg	0,65	-	-	-

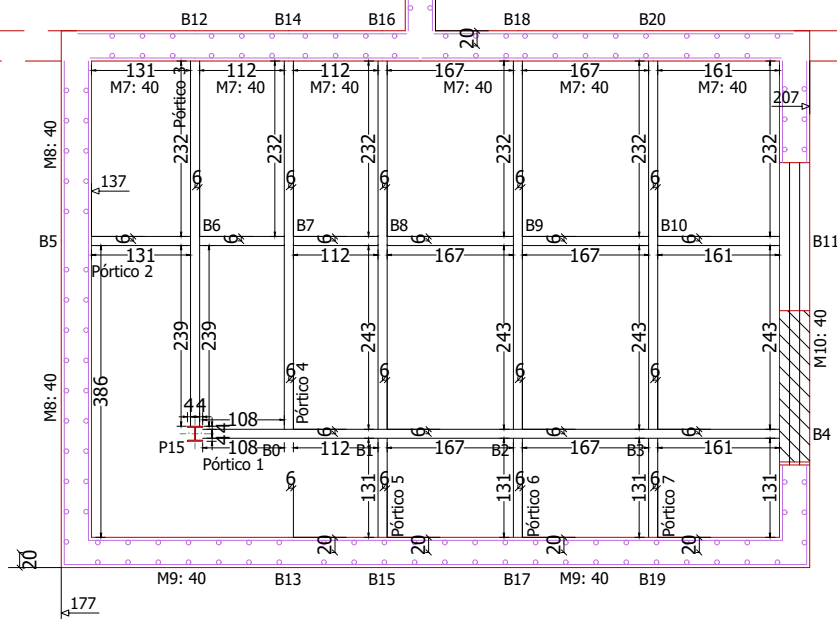
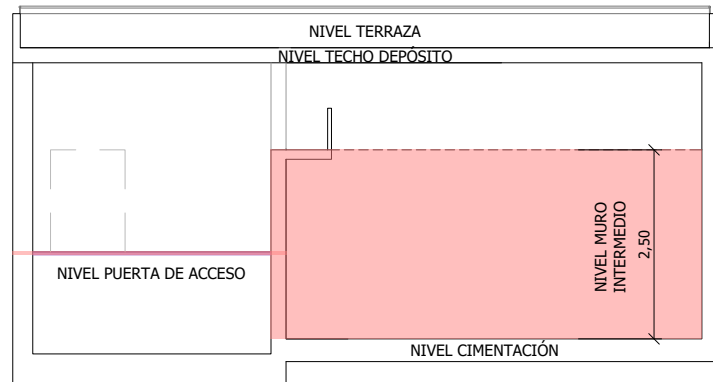
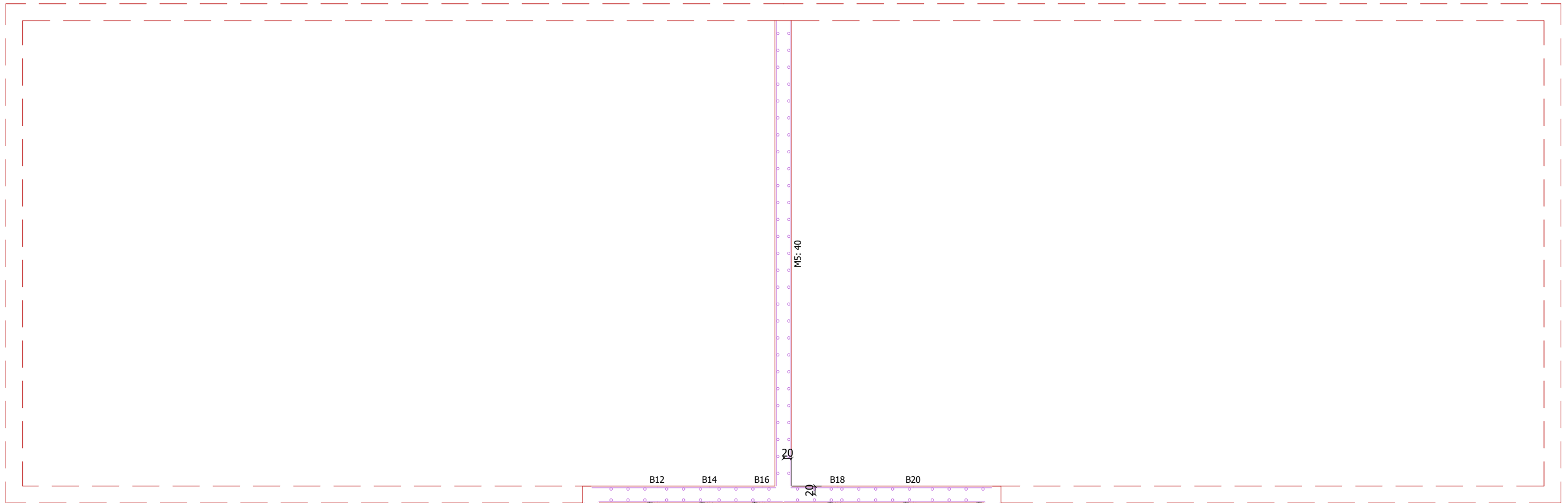
ACERO						
LOCALIZACIÓN	DESIGNACIÓN	LÍMITE ELÁSTICO	TENSIÓN DE ROTURA	PRODUCTO CERTIFICADO	NIVEL DE CONTROL	COEFICIENTE
ACERO CORRUGADO	B500S	500	550	MARCA N / AENOR	NORMAL	1,15
PERFILES - ESTRUCTURA	S275JR	275	430	-	INTENSO	1,05

LONGITUDES EN cm	LONGITUD DE SOLAPE (cm)								
	HA-25		HA-30		HA-35		HA-40		
	POSICIÓN I	POSICIÓN II	POSICIÓN I	POSICIÓN II	POSICIÓN I	POSICIÓN II	POSICIÓN I	POSICIÓN II	
ACERO B 500 S	Φ10	35	50	35	50	35	50	35	50
	Φ12	42	60	42	60	42	60	42	60
	Φ16	56	80	56	80	56	80	56	80
	Φ20	84	118	73	102	70	100	70	100
	Φ25	131	184	114	159	105	147	96	135
Φ32	215	301	186	261	172	241	158	221	

LONGITUDES EN cm	LONGITUD ANCLAJE (cm)	
	POSICIÓN I	POSICIÓN II
	ACERO B 500 S	
Φ10	25	36
Φ12	30	43
Φ16	40	57
Φ20	50	71
Φ25	69	96
Φ32	113	158

- POSICIÓN I: ARMADURAS CON UN ÁNGULO ENTRE 45° Y 90° CON LA HORIZONTAL, O EN LA MITAD INFERIOR O A MÁS DE 30 cm DE LA CAPA SUPERIOR.
 - POSICIÓN II: ADHERENCIA DEFICIENTE AL NO ENCONTRARSE EN NINGUNO DE LOS CASOS ANTERIORES.

referencia gid: 2025-024-PO



CUADRO DE CARACTERÍSTICAS Y CONTROL - SEGÚN CÓDIGO ESTRUCTURAL

HORMIGÓN							
LOCALIZACIÓN	TIPIFICACIÓN	RESISTENCIA MÍNIMA	MIN. CONTENIDO CEMENTO	MAXIMA RELACION A/C	VALOR NOMINAL RECURRIMIENTOS	NIVEL DE CONTROL	COEFICIENTE
ESTRUCTURAS	HA-30/B/20/XD2	30 N/mm ²	325 kg	0,50	50 mm	ESTADÍSTICO	1,5
LIMPIEZA	HL-150/B/20	15 N/mm ²	150 kg	0,65	-	-	-
MASA	HA-20/B/20/XD	20 N/mm ²	200 kg	0,65	-	-	-

ACERO

LOCALIZACIÓN	DESIGNACIÓN	LÍMITE ELÁSTICO	TENSIÓN DE ROTURA	PRODUCTO CERTIFICADO	NIVEL DE CONTROL	COEFICIENTE
ACERO CORRUGADO	B500S	500	550	MARCA N / AENOR	NORMAL	1,15
PERFILES - ESTRUCTURA	S275JR	275	430	-	INTENSO	1,05

LONGITUD DE SOLAPE (cm)

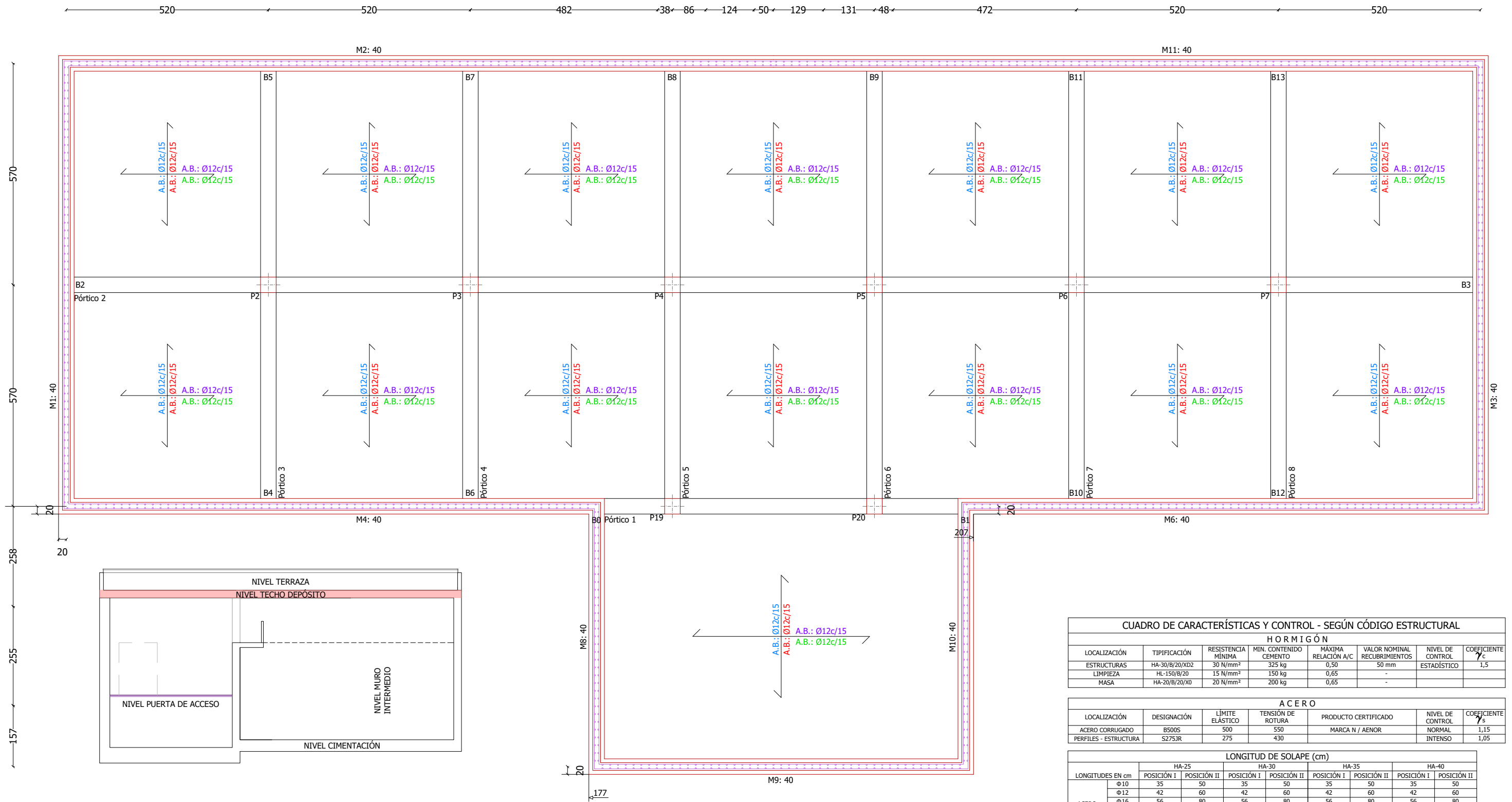
LONGITUDES EN cm	HA-25		HA-30		HA-35		HA-40	
	POSICIÓN I	POSICIÓN II	POSICIÓN I	POSICIÓN II	POSICIÓN I	POSICIÓN II	POSICIÓN I	POSICIÓN II
Φ10	35	50	35	50	35	50	35	50
Φ12	42	60	42	60	42	60	42	60
Φ16	56	80	56	80	56	80	56	80
Φ20	84	118	73	102	70	100	70	100
Φ25	131	184	114	159	105	147	96	135
Φ32	215	301	186	261	172	241	158	221

LONGITUD ANCLAJE (cm)

LONGITUDES EN cm	POSICIÓN I	POSICIÓN II
Φ10	25	36
Φ12	30	43
Φ16	40	57
Φ20	50	71
Φ25	69	96
Φ32	113	158

- POSICIÓN I: ARMADURAS CON UN ÁNGULO ENTRE 45° Y 90° CON LA HORIZONTAL, O EN LA MITAD INFERIOR O A MÁS DE 30 cm DE LA CAPA SUPERIOR.
- POSICIÓN II: ADHERENCIA DEFICIENTE AL NO ENCONTRARSE EN NINGUNO DE LOS CASOS ANTERIORES.

NIVEL PUERTA DE ACCESO Y NIVEL MURO INTERMEDIO DEPÓSITO



CUADRO DE CARACTERÍSTICAS Y CONTROL - SEGÚN CÓDIGO ESTRUCTURAL							
H O R M I G Ó N							
LOCALIZACIÓN	TIPIFICACIÓN	RESISTENCIA MÍNIMA	MIN. CONTENIDO CEMENTO	MÁXIMA RELACIÓN A/C	VALOR NOMINAL RECUBRIMIENTOS	NIVEL DE CONTROL	COEFICIENTE
ESTRUCTURAS	HA-30/B/20/XD2	30 N/mm ²	325 kg	0,50	50 mm	ESTADÍSTICO	1,5
LIMPIEZA	HL-150/B/20	15 N/mm ²	150 kg	0,65	-	-	-
MASA	HA-20/B/20/XD	20 N/mm ²	200 kg	0,65	-	-	-

A C E R O						
LOCALIZACIÓN	DESIGNACIÓN	LÍMITE ELÁSTICO	TENSIÓN DE ROTURA	PRODUCTO CERTIFICADO	NIVEL DE CONTROL	COEFICIENTE
ACERO CORRUGADO	B500S	500	550	MARCA N / AENOR	NORMAL	1,15
PERFILES - ESTRUCTURA	S275JR	275	430	-	INTENSO	1,05

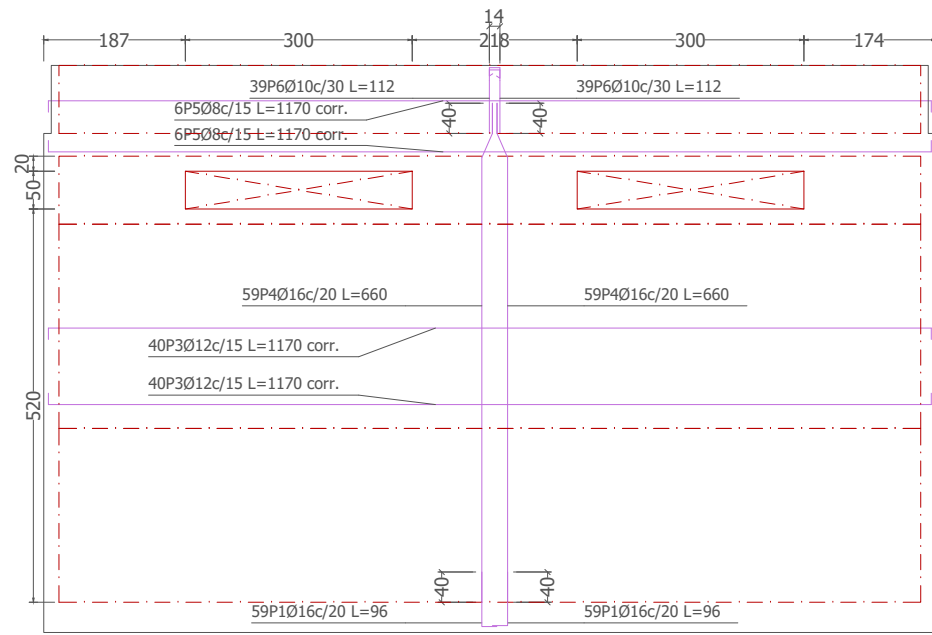
LONGITUD DE SOLAPE (cm)									
LONGITUDES EN cm	HA-25		HA-30		HA-35		HA-40		
	POSICIÓN I	POSICIÓN II	POSICIÓN I	POSICIÓN II	POSICIÓN I	POSICIÓN II	POSICIÓN I	POSICIÓN II	
ACERO B 500 S	Φ10	35	50	35	50	35	50	35	50
	Φ12	42	60	42	60	42	60	42	60
	Φ16	56	80	56	80	56	80	56	80
	Φ20	84	118	73	102	70	100	70	100
	Φ25	131	184	114	159	105	147	96	135
Φ32	215	301	186	261	172	241	158	221	

LONGITUD ANCLAJE (cm)			
LONGITUDES EN cm	POSICIÓN I	POSICIÓN II	
ACERO B 500 S	Φ10	25	36
	Φ12	30	43
	Φ16	40	57
	Φ20	50	71
	Φ25	69	96
	Φ32	113	158

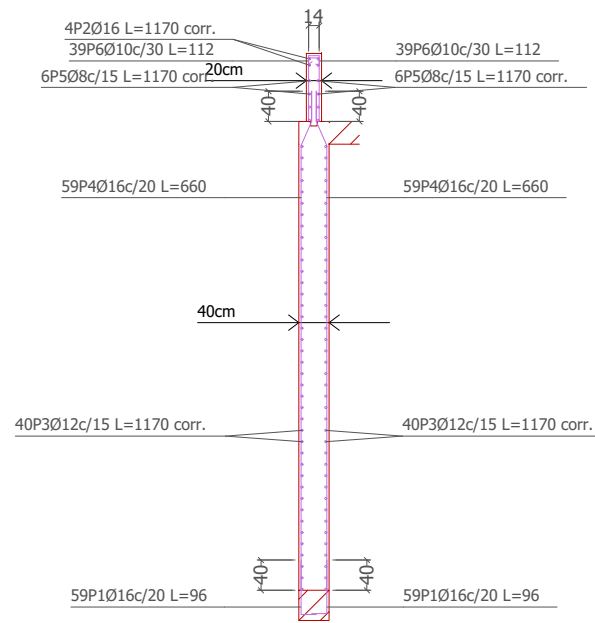
- POSICIÓN I: ARMADURAS CON UN ÁNGULO ENTRE 45° Y 90° CON LA HORIZONTAL, O EN LA MITAD INFERIOR O A MÁS DE 30 cm DE LA CAPA SUPERIOR.
 - POSICIÓN II: ADHERENCIA DEFICIENTE AL NO ENCONTRARSE EN NINGUNO DE LOS CASOS ANTERIORES.

NIVEL TECHO DEPÓSITO E:40 CM
 Armadura base en losas MACIZAS
 Superior: Ø16 cada 15 cm Inferior: Ø12 cada 15 cm
 No detallada en plano

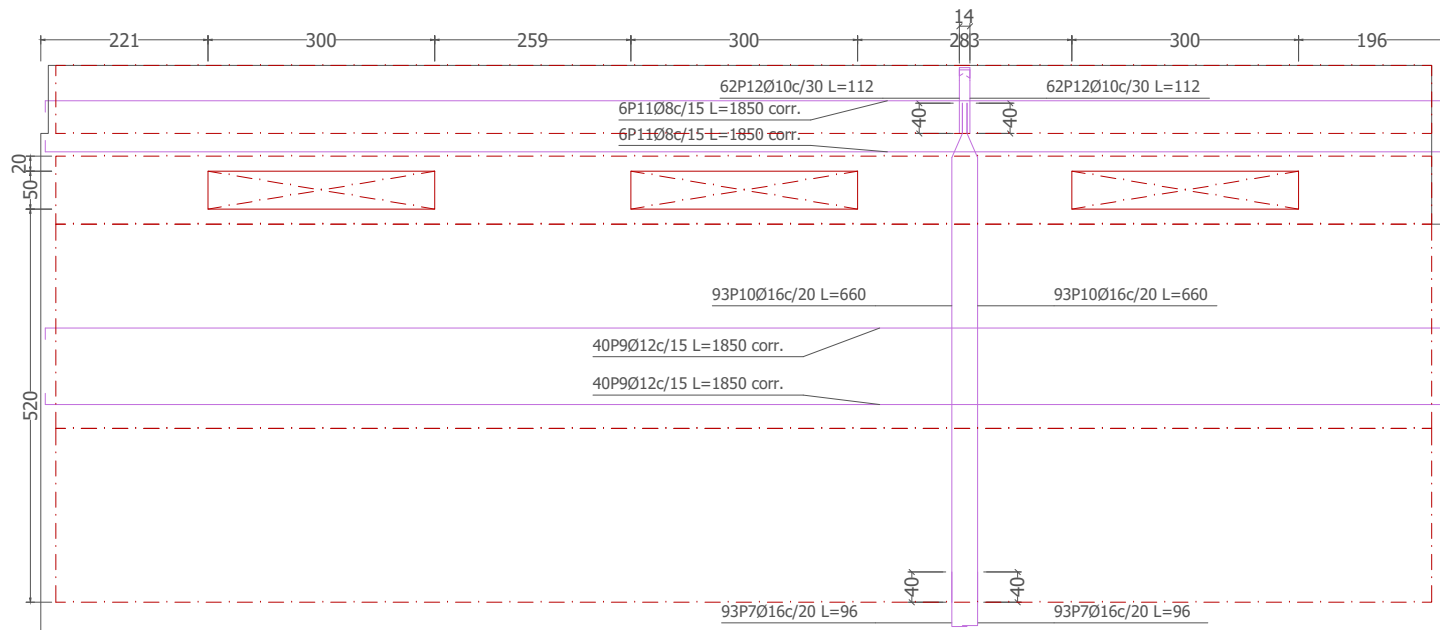
A.B.: ØXX/XX Armadura transversal superior
 A.B.: ØXX/XX Armadura transversal inferior
 A.B.: ØXX/XX Armadura longitudinal superior
 A.B.: ØXX/XX Armadura longitudinal inferior



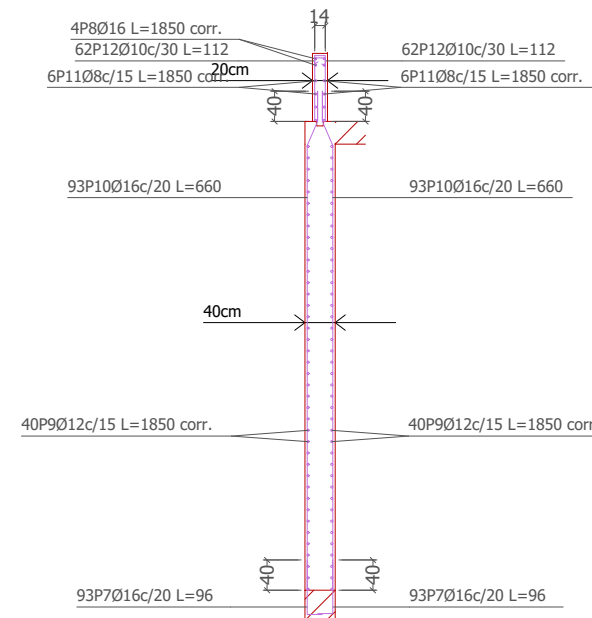
M1: Plantas 1 a 4



Ver plano de vigas.



M2: Plantas 1 a 4



Ver plano de vigas.

Elemento	Pos.	Diám.	No.	Pat. (cm)	Recta (cm)	Pat. (cm)	Long. (cm)	Total (cm)	B 500 S, Ys=1.15 (kg)
M1	1	Ø16	118	20	76		96	11328	178.8
	2	Ø16	4		VAR.		VAR.	4680	73.9
	3	Ø12	80		VAR.		VAR.	93600	831.0
	4	Ø16	118		660		660	77880	1229.2
	5	Ø8	12		VAR.		VAR.	14040	55.4
	6	Ø10	78	25	87		112	8736	53.9
Total+10%:									2664.4
M2	7	Ø16	186	20	76		96	17856	281.8
	8	Ø16	4		VAR.		VAR.	7400	116.8
	9	Ø12	80		VAR.		VAR.	148000	1314.0
	10	Ø16	186		660		660	122760	1937.5
	11	Ø8	12		VAR.		VAR.	22200	87.6
	12	Ø10	124	25	87		112	13888	85.6
Total+10%:									4205.6
									Ø8: 157.3
									Ø10: 153.4
									Ø12: 2359.5
									Ø16: 4199.8
									Total: 6870.0

La armadura de los muros se supone corrida. No se tienen en cuenta, ni en el dibujo, ni en la medición, los solapes y los huecos. No se detallan los refuerzos locales de los huecos

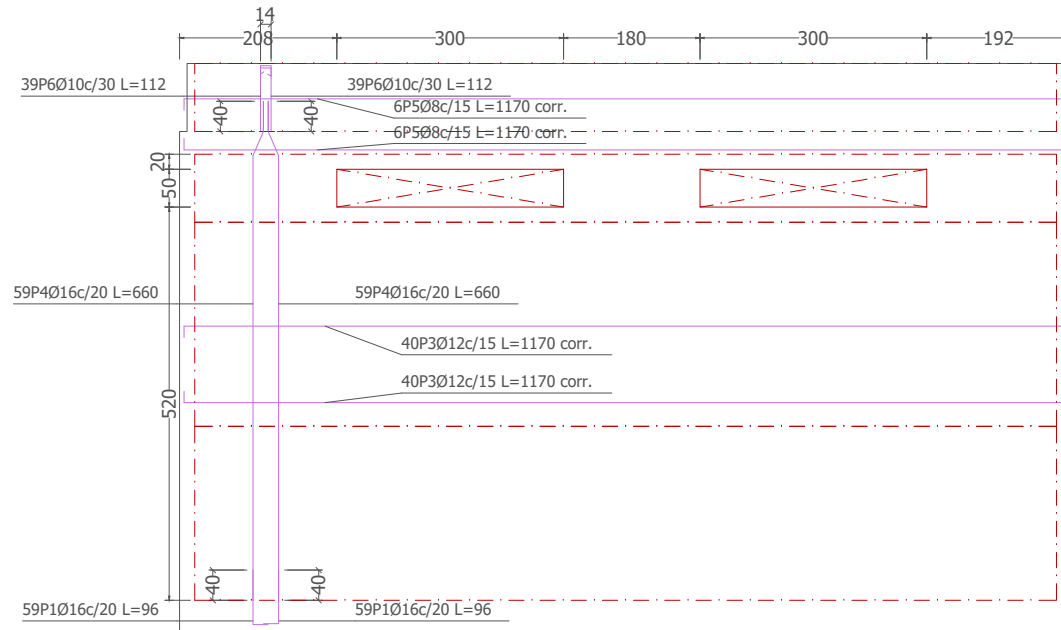
CUADRO DE CARACTERÍSTICAS Y CONTROL - SEGÚN CÓDIGO ESTRUCTURAL							
H O R M I G Ó N							
LOCALIZACIÓN	TIPIFICACIÓN	RESISTENCIA MÍNIMA	MIN. CONTENIDO CEMENTO	MÁXIMA RELACIÓN A/C	VALOR NOMINAL RECURRIMIENTOS	NIVEL DE CONTROL	COEFICIENTE
ESTRUCTURAS	HA-30/B/20/XD2	30 N/mm²	325 kg	0,50	50 mm	ESTADÍSTICO	1,5
LIMPIEZA	HL-150/B/20	15 N/mm²	150 kg	0,65	-	-	-
MASA	HA-20/B/20/XD	20 N/mm²	200 kg	0,65	-	-	-

A C E R O							
LOCALIZACIÓN	DESIGNACIÓN	LÍMITE ELÁSTICO	TENSIÓN DE ROTURA	PRODUCTO CERTIFICADO	NIVEL DE CONTROL	COEFICIENTE	
ACERO CORRUGADO	B500S	500	550	MARCA N / AENOR	NORMAL	1,15	
PERFILES - ESTRUCTURA	S275JR	275	430	-	INTENSO	1,05	

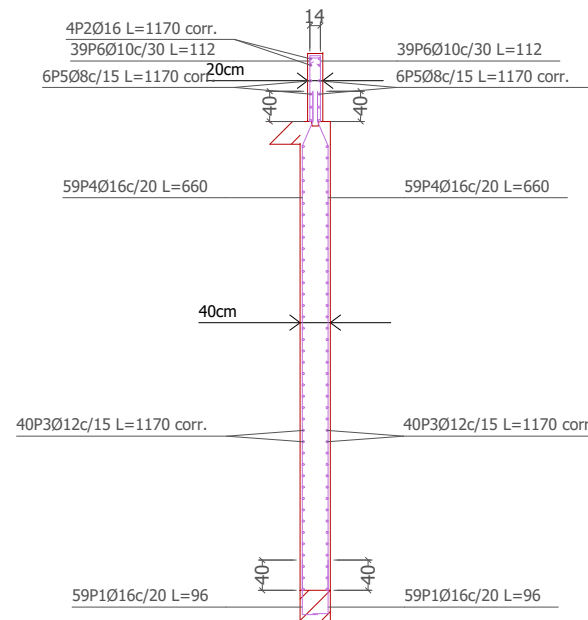
LONGITUD DE SOLAJE (cm)								
LONGITUDES EN cm	HA-25		HA-30		HA-35		HA-40	
	POSICIÓN I	POSICIÓN II	POSICIÓN I	POSICIÓN II	POSICIÓN I	POSICIÓN II	POSICIÓN I	POSICIÓN II
ACERO B 500 S	35	50	35	50	35	50	35	50
Ø12	42	60	42	60	42	60	42	60
Ø16	56	80	56	80	56	80	56	80
Ø20	84	118	73	102	70	100	70	100
Ø25	131	184	114	159	105	147	96	135
Ø32	215	301	186	261	172	241	158	221

LONGITUD ANCLAJE (cm)		
LONGITUDES EN cm	POSICIÓN I	POSICIÓN II
ACERO B 500 S	25	36
Ø10	30	43
Ø12	40	57
Ø16	50	71
Ø20	69	96
Ø25	113	158

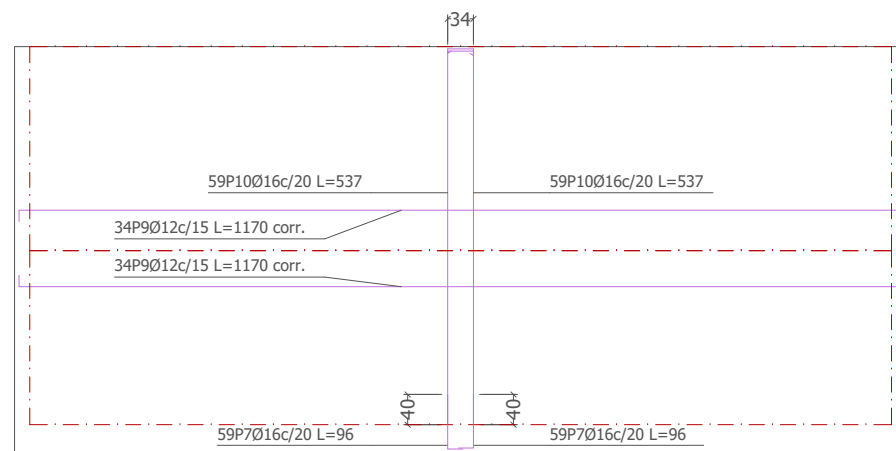
- POSICIÓN I: ARMADURAS CON UN ÁNGULO ENTRE 45° Y 90° CON LA HORIZONTAL, O EN LA MITAD INFERIOR O A MÁS DE 30 cm DE LA CAPA SUPERIOR.
- POSICIÓN II: ADHERENCIA DEFICIENTE AL NO ENCONTRARSE EN NINGUNO DE LOS CASOS ANTERIORES.



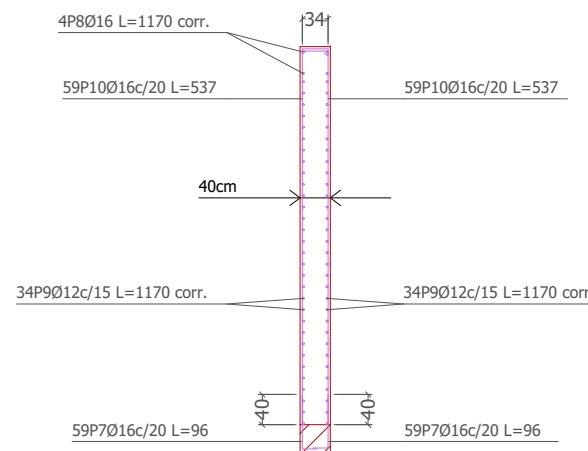
M3: Plantas 1 a 4



Ver plano de vigas.



M5: Plantas 1 a 2



Ver plano de vigas.

Elemento	Pos.	Diám.	No.	Pat. (cm)	Recta (cm)	Pat. (cm)	Long. (cm)	Total (cm)	B 500 S, Ys=1.15 (kg)
M3	1	Ø16	118	20	76		96	11328	178.8
	2	Ø16	4		VAR.		VAR.	4680	73.9
	3	Ø12	80		VAR.		VAR.	93600	831.0
	4	Ø16	118		660		660	77880	1229.2
	5	Ø8	12		VAR.		VAR.	14040	55.4
	6	Ø10	78	25	87		112	8736	53.9
Total+10%:									2664.4
M5	7	Ø16	118	20	76		96	11328	178.8
	8	Ø16	4		VAR.		VAR.	4680	73.9
	9	Ø12	68		VAR.		VAR.	79560	706.4
	10	Ø16	118	40	497		537	63366	1000.1
	11	Ø10	1003		44		44	44132	272.1
Total+10%:									2454.4
									Ø8: 60.9
									Ø10: 358.6
									Ø12: 1691.1
									Ø16: 3008.2
									Total: 5118.8

La armadura de los muros se supone corrida. No se tienen en cuenta, ni en el dibujo, ni en la medición, los solapes y los huecos. No se detallan los refuerzos locales de los huecos

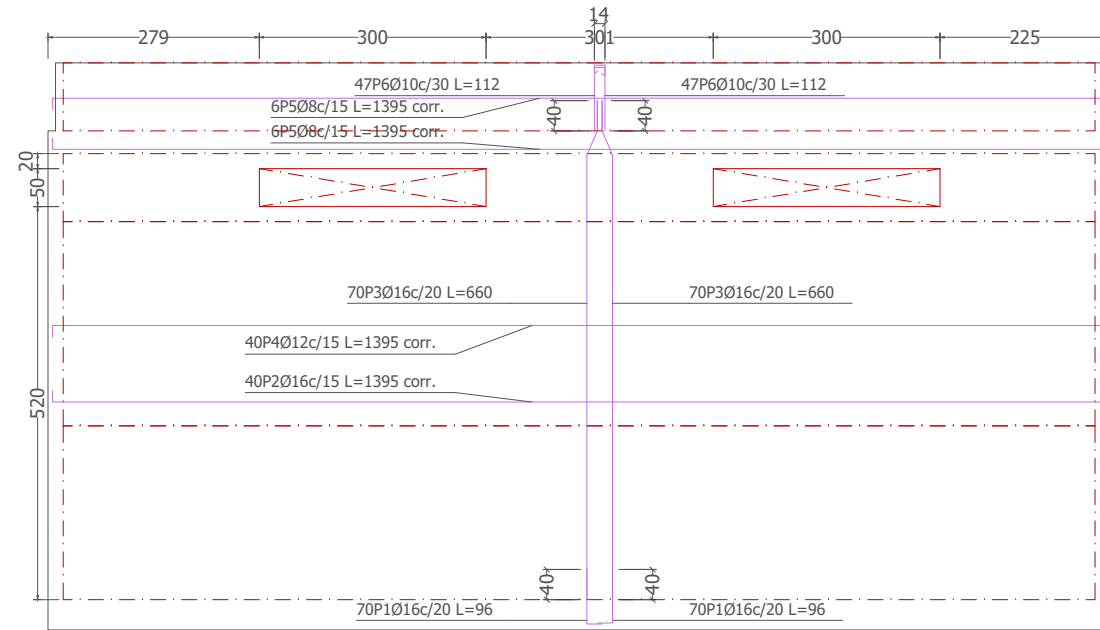
CUADRO DE CARACTERÍSTICAS Y CONTROL - SEGÚN CÓDIGO ESTRUCTURAL							
HORMIGÓN							
LOCALIZACIÓN	TIPIFICACIÓN	RESISTENCIA MÍNIMA	MIN. CONTENIDO CEMENTO	MÁXIMA RELACIÓN A/C	VALOR NOMINAL RECUBRIMIENTOS	NIVEL DE CONTROL	COEFICIENTE γ_c
ESTRUCTURAS	HA-30/B/20/XD2	30 N/mm ²	325 kg	0,50	50 mm	ESTADÍSTICO	1,5
LIMPIEZA	HL-150/B/20	15 N/mm ²	150 kg	0,65	-	-	-
MASA	HA-20/B/20/XD	20 N/mm ²	200 kg	0,65	-	-	-

ACERO							
LOCALIZACIÓN	DESIGNACIÓN	LÍMITE ELÁSTICO	TENSIÓN DE ROTURA	PRODUCTO CERTIFICADO	NIVEL DE CONTROL	COEFICIENTE γ_s	
ACERO CORRUGADO	B500S	500	550	MARCA N / AENOR	NORMAL	1,15	
PERFILES - ESTRUCTURA	S275JR	275	430		INTENSO	1,05	

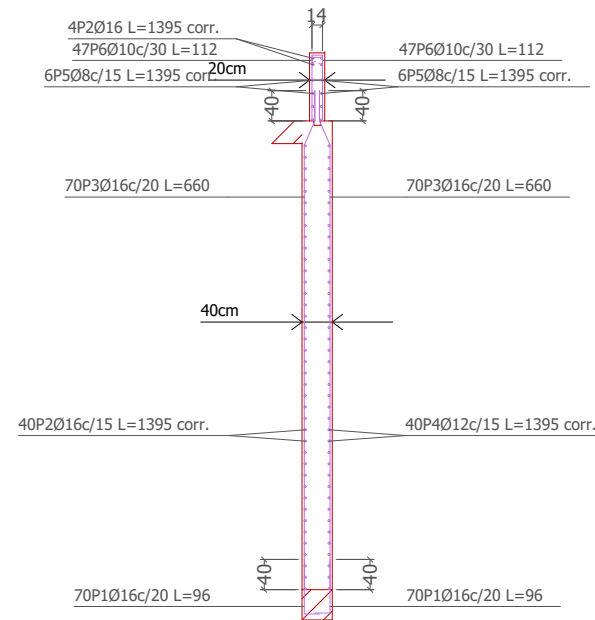
LONGITUD DE SOLAPE (cm)									
LONGITUDES EN cm	HA-25		HA-30		HA-35		HA-40		
	POSICIÓN I	POSICIÓN II	POSICIÓN I	POSICIÓN II	POSICIÓN I	POSICIÓN II	POSICIÓN I	POSICIÓN II	
ACERO B 500 S	Ø10	35	50	35	50	35	50	35	50
	Ø12	42	60	42	60	42	60	42	60
	Ø16	56	80	56	80	56	80	56	80
	Ø20	84	118	73	102	70	100	70	100
	Ø25	131	184	114	159	105	147	96	135
Ø32	215	301	186	261	172	241	158	221	

LONGITUD ANCLAJE (cm)			
LONGITUDES EN cm	POSICIÓN I	POSICIÓN II	
ACERO B 500 S	Ø10	25	36
	Ø12	30	43
	Ø16	40	57
	Ø20	50	71
	Ø25	69	96
	Ø32	113	158

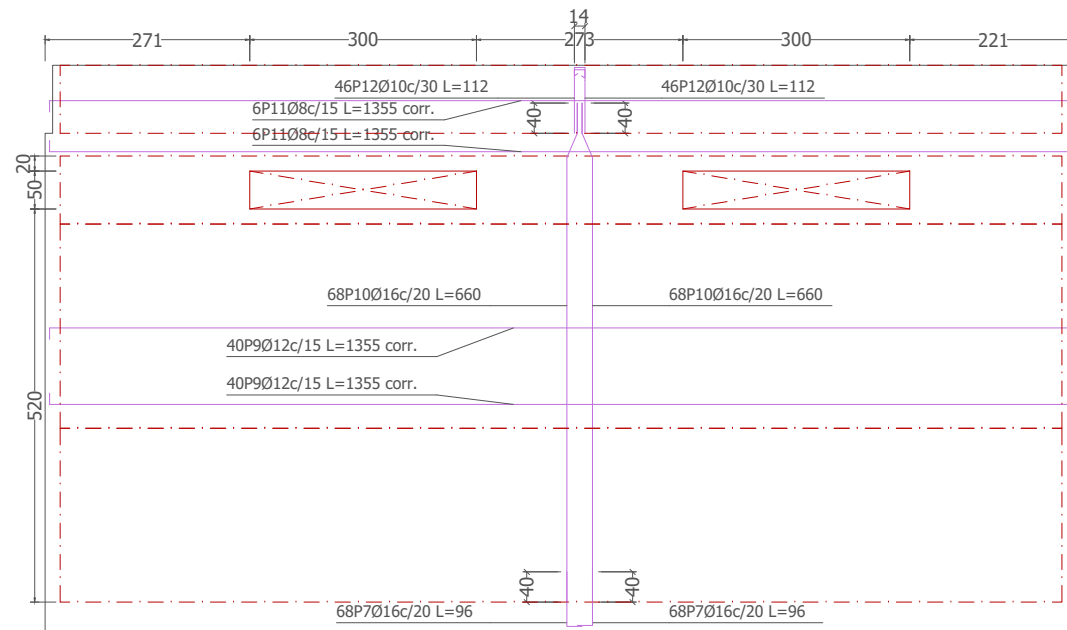
- POSICIÓN I: ARMADURAS CON UN ÁNGULO ENTRE 45° Y 90° CON LA HORIZONTAL, O EN LA MITAD INFERIOR O A MÁS DE 30 cm DE LA CAPA SUPERIOR.
- POSICIÓN II: ADHERENCIA DEFICIENTE AL NO ENCONTRARSE EN NINGUNO DE LOS CASOS ANTERIORES.



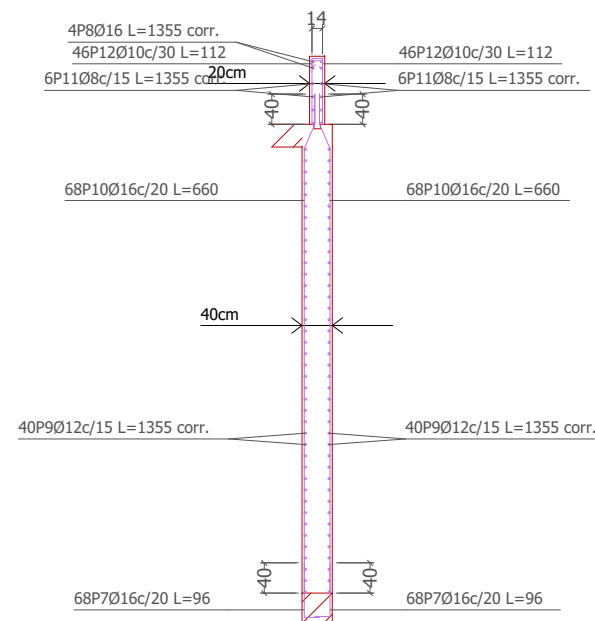
M4: Plantas 1 a 4



Ver plano de vigas.



M6: Plantas 1 a 4



Ver plano de vigas.

Elemento	Pos.	Diám.	No.	Pat. (cm)	Recta (cm)	Pat. (cm)	Long. (cm)	Total (cm)	B 500 S, Ys=1.15 (kg)
M4	1	Ø16	140	20	76		96	13440	212.1
	2	Ø16	44		VAR.		VAR.	61380	968.8
	3	Ø16	140		660		VAR.	92400	1458.4
	4	Ø12	40		VAR.		VAR.	55800	495.4
	5	Ø8	12		VAR.		VAR.	16740	66.1
	6	Ø10	94	25	87		112	10528	64.9
Total+10%:									3592.3
M6	7	Ø16	136	20	76		96	13056	206.1
	8	Ø16	4		VAR.		VAR.	5420	85.5
	9	Ø12	80		VAR.		VAR.	108400	962.4
	10	Ø16	136		660		660	89760	1416.7
	11	Ø8	12		VAR.		VAR.	16260	64.2
	12	Ø10	92	25	87		112	10304	63.5
Total+10%:									3078.2
									Ø8: 143.3
									Ø10: 141.2
									Ø12: 1603.7
									Ø16: 4782.3
									Total: 6670.5

La armadura de los muros se supone corrida. No se tienen en cuenta, ni en el dibujo, ni en la medición, los solapes y los huecos. No se detallan los refuerzos locales de los huecos

CUADRO DE CARACTERÍSTICAS Y CONTROL - SEGÚN CÓDIGO ESTRUCTURAL							
H O R M I G Ó N							
LOCALIZACIÓN	TIPIFICACIÓN	RESISTENCIA MÍNIMA	MIN. CONTENIDO CEMENTO	MÁXIMA RELACIÓN A/C	VALOR NOMINAL RECURBIMIENTOS	NIVEL DE CONTROL	COEFICIENTE γ_c
ESTRUCTURAS	HA-30/B/20/XD2	30 N/mm ²	325 kg	0,50	50 mm	ESTADÍSTICO	1,5
LIMPIEZA	HL-150/B/20	15 N/mm ²	150 kg	0,65	-	-	-
MASA	HA-20/B/20/XD	20 N/mm ²	200 kg	0,65	-	-	-

A C E R O							
LOCALIZACIÓN	DESIGNACIÓN	LÍMITE ELÁSTICO	TENSIÓN DE ROTURA	PRODUCTO CERTIFICADO	NIVEL DE CONTROL	COEFICIENTE γ_s	
ACERO CORRUGADO	B500S	500	550	MARCA N / AENOR	NORMAL	1,15	
PERFILES - ESTRUCTURA	S275JR	275	430	-	INTENSO	1,05	

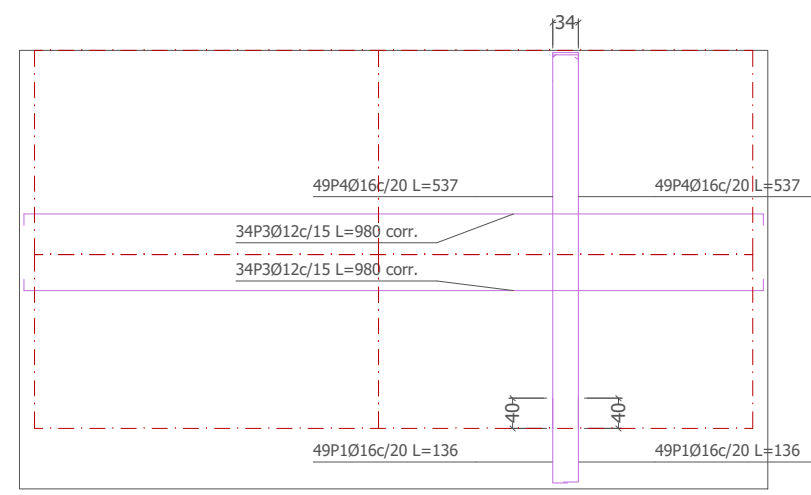
LONGITUD DE SOLAPE (cm)									
LONGITUDES EN cm	HA-25		HA-30		HA-35		HA-40		
	POSICIÓN I	POSICIÓN II	POSICIÓN I	POSICIÓN II	POSICIÓN I	POSICIÓN II	POSICIÓN I	POSICIÓN II	
ACERO B 500 S	Ø10	35	50	35	50	35	50	35	50
	Ø12	42	60	42	60	42	60	42	60
	Ø16	56	80	56	80	56	80	56	80
	Ø20	84	118	73	102	70	100	70	100
	Ø25	131	184	114	159	105	147	96	135
	Ø32	215	301	186	261	172	241	158	221

LONGITUD ANCLAJE (cm)		
LONGITUDES EN cm	POSICIÓN I	POSICIÓN II
ACERO B 500 S	Ø10	25
	Ø12	30
	Ø16	40
	Ø20	50
	Ø25	69
	Ø32	113

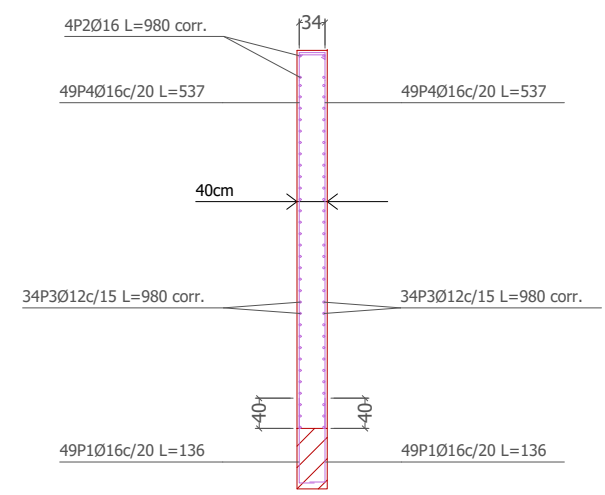
- POSICIÓN I: ARMADURAS CON UN ÁNGULO ENTRE 45° Y 90° CON LA HORIZONTAL, O EN LA MITAD INFERIOR O A MÁS DE 30 cm DE LA CAPA SUPERIOR.
- POSICIÓN II: ADHERENCIA DEFICIENTE AL NO ENCONTRARSE EN NINGUNO DE LOS CASOS ANTERIORES.

La armadura de los muros se supone corrida.
No se tienen en cuenta, ni en el dibujo, ni en la medición, los solapes y los huecos.
No se detallan los refuerzos locales de los huecos

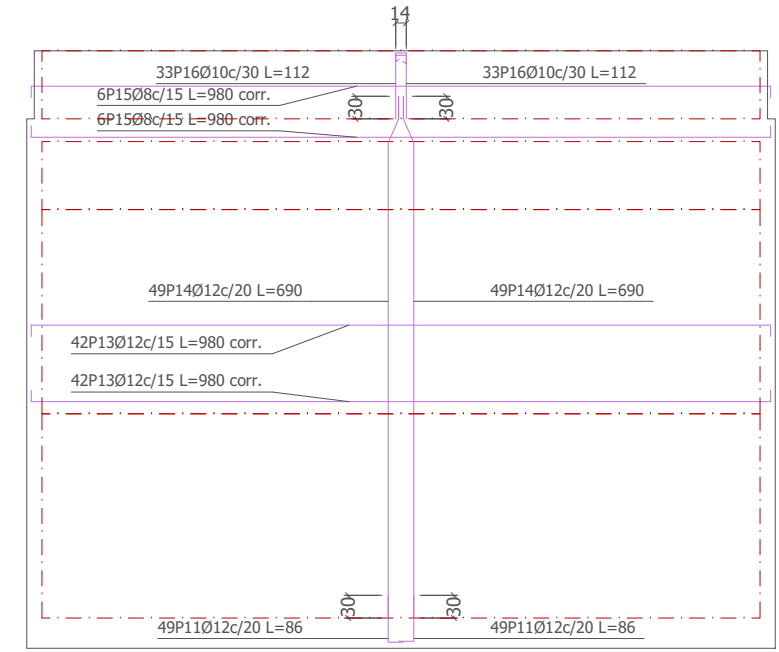
Elemento	Pos.	Diám.	No.	Pat. (cm)	Recta (cm)	Pat. (cm)	Long. (cm)	Total (cm)	B 500 S, Ys=1.15 (kg)
M7	1	Ø16	98	20	116		136	13328	210.4
	2	Ø16	4		VAR.		VAR.	3920	61.9
	3	Ø12	68		VAR.		VAR.	66640	591.7
	4	Ø16	98	40	497		537	52626	830.6
Total+10%:								1864.1	
M8	5	Ø16	70	20	76		96	6720	106.1
	6	Ø16	4		VAR.		VAR.	2800	44.2
	7	Ø12	84		VAR.		VAR.	58800	522.0
	8	Ø16	70		700		700	49000	773.4
	9	Ø8	12		VAR.		VAR.	8400	33.1
	10	Ø10	48	25	87		112	5376	33.1
Total+10%:								1663.1	
M9	11	Ø12	98	20	66		86	8428	74.8
	12	Ø16	4		VAR.		VAR.	3920	61.9
	13	Ø12	84		VAR.		VAR.	82320	730.9
	14	Ø12	98		690		690	67620	600.4
	15	Ø8	12		VAR.		VAR.	11760	46.4
	16	Ø10	66	25	87		112	7392	45.6
Total+10%:								1716.0	
								Ø8:	87.4
								Ø10:	86.6
								Ø12:	2771.8
								Ø16:	2297.4
								Total:	5243.2



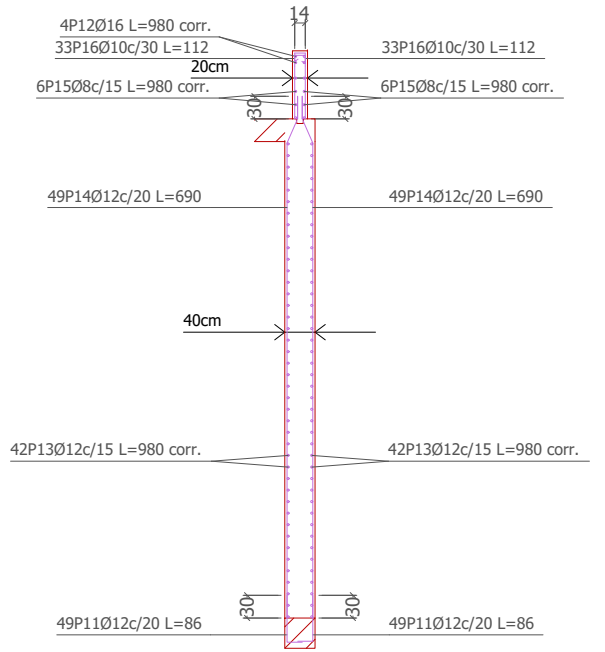
M7: Plantas 1 a 2



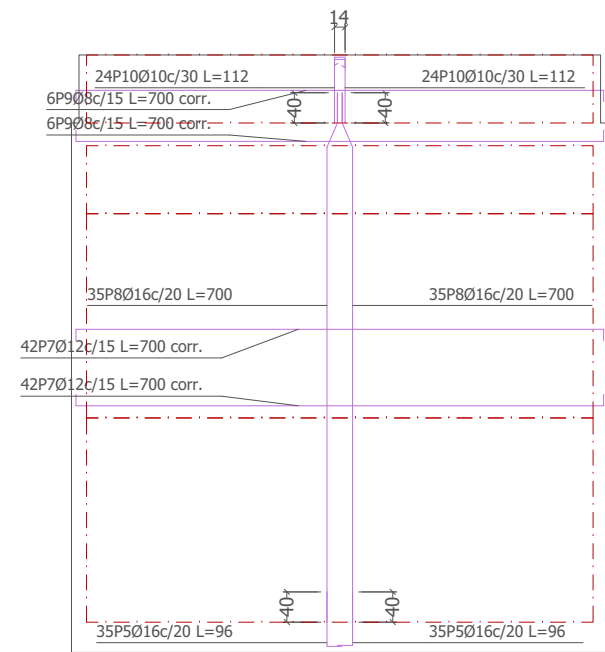
Ver plano de vigas.



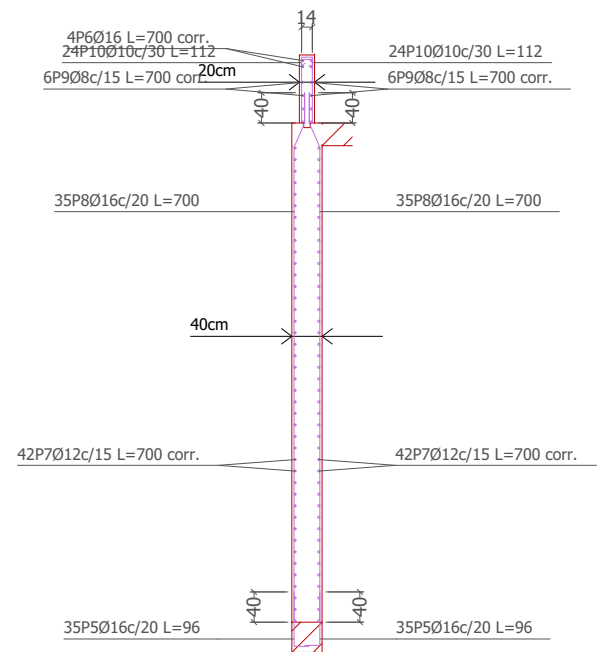
M9: Plantas 1 a 4



Ver plano de vigas.



M8: Plantas 1 a 4



Ver plano de vigas.

CUADRO DE CARACTERÍSTICAS Y CONTROL - SEGÚN CÓDIGO ESTRUCTURAL

HORMIGÓN							
LOCALIZACIÓN	TIPIFICACIÓN	RESISTENCIA MÍNIMA	MIN. CONTENIDO CEMENTO	MÁXIMA RELACIÓN A/C	VALOR NOMINAL RECURRIMIENTOS	NIVEL DE CONTROL	COEFICIENTE
ESTRUCTURAS	HA-30/B/20/XD2	30 N/mm²	325 kg	0,50	50 mm	ESTADÍSTICO	1,5
LIMPIEZA	HL-150/B/20	15 N/mm²	150 kg	0,65	-	-	-
MASA	HA-20/B/20/X0	20 N/mm²	200 kg	0,65	-	-	-

ACERO

LOCALIZACIÓN	DESIGNACIÓN	LÍMITE ELÁSTICO	TENSIÓN DE ROTURA	PRODUCTO CERTIFICADO	NIVEL DE CONTROL	COEFICIENTE
ACERO CORRUGADO	B500S	500	550	MARCA N / AENOR	NORMAL	1,15
PERFILES - ESTRUCTURA	S275JR	275	430	-	INTENSO	1,05

LONGITUD DE SOLAPE (cm)

LONGITUDES EN cm	HA-25		HA-30		HA-35		HA-40	
	POSICIÓN I	POSICIÓN II	POSICIÓN I	POSICIÓN II	POSICIÓN I	POSICIÓN II	POSICIÓN I	POSICIÓN II
Ø10	35	50	35	50	35	50	35	50
Ø12	42	60	42	60	42	60	42	60
Ø16	56	80	56	80	56	80	56	80
Ø20	84	118	73	102	70	100	70	100
Ø25	131	184	114	159	105	147	96	135
Ø32	215	301	186	261	172	241	158	221

LONGITUD ANCLAJE (cm)

LONGITUDES EN cm	POSICIÓN I		POSICIÓN II	
	Ø10	25	36	25
Ø12	30	43	30	43
Ø16	40	57	40	57
Ø20	50	71	50	71
Ø25	69	96	69	96
Ø32	113	158	113	158

- POSICIÓN I: ARMADURAS CON UN ÁNGULO ENTRE 45° Y 90° CON LA HORIZONTAL, O EN LA MITAD INFERIOR O A MÁS DE 30 cm DE LA CAPA SUPERIOR.
- POSICIÓN II: ADHERENCIA DEFICIENTE AL NO ENCONTRARSE EN NINGUNO DE LOS CASOS ANTERIORES.

