



Gipuzkoako Urak, S.A.

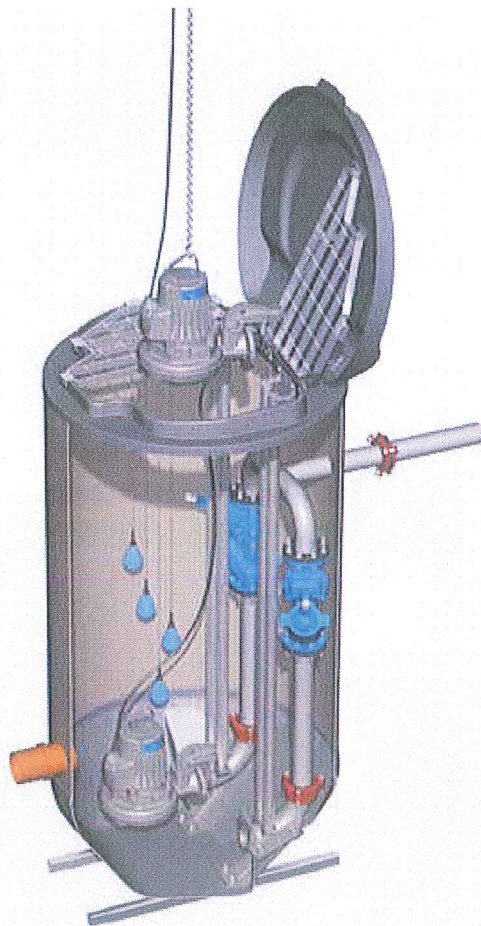


ANEJO 4: CARACTERÍSTICAS TÉCNICAS DE LA EBAR

OBRA:

“NUEVO SANEAM. BOTALEKU”

ORIO



Flygt TOP turnkey pump stations

COMPLETE PRE-ASSEMBLED SOLUTIONS

FLYGT
a xylem brand

When reliability is everything



The Flygt TOP pump station advantage

- Pre-assembled and factory-tested
- Self-cleaning design
- Proven performance
- Minimal sedimentation
- Minimal residual water
- Easy to install

Proper pump station design is critical to operational reliability. Without the right design, sedimentation and sludge buildup can cause major problems, pose safety hazards for your staff and, worst of all, make the station stop working.

Self-cleaning design

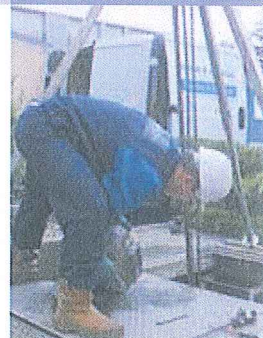
Flygt TOP turnkey pump stations leave nothing to chance. Specially engineered to your exact requirements, these pre-assembled units come complete with everything you need.

The only thing that's missing is sedimentation and sludge buildup on the sump floor, thanks to optimized geometry, minimal floor space and self-cleaning capabilities. Because the floor area of Flygt TOP pump stations

is much smaller than standard sumps, all sediment collects directly beneath the pump, where suction is the strongest.

In addition, the patented geometry of the Flygt TOP pump station and its specially designed discharge connection optimize flow across the pumping station floor. The flow creates turbulence, which in turn suspends any settled solids in the wastewater for onward transport through the system.

This ensures that your pump station operates continuously, with the reliability, efficiency and safety that are the hallmarks of all Flygt products.



Three ways to implement Flygt TOP

- Install complete Flygt TOP turnkey pump stations
- Retrofit existing stations with Flygt TOP sump
- Construct new concrete pump stations with Flygt TOP sump

Continuously removes suspended solids

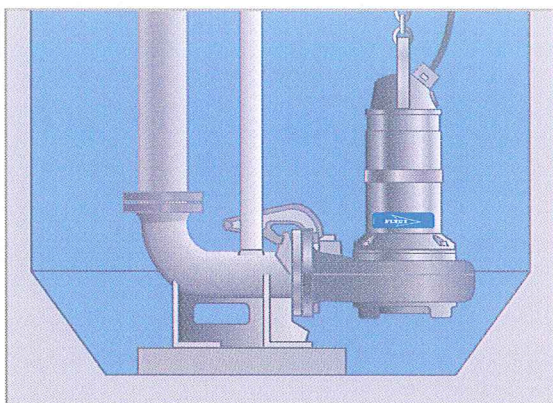
The Flygt TOP turnkey pump stations deliver outstanding self-cleaning performance both in laboratory tests and under real-life operating conditions.

In back-to-back laboratory tests, two sumps - a conventional sump and a Flygt TOP sump - were each filled with 400 liters (106 US gallons) of water and 49 kilos (108 lbs.) of solids. Water was pumped ten times back and forth from one sump to the other.

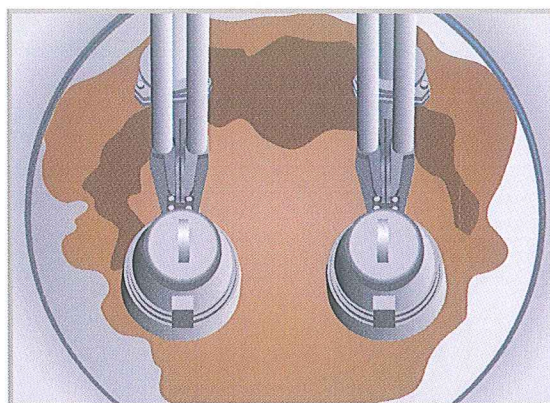
A total of 94 kilos (207 lbs.) of solids accumulated in the conventional sump; only four kilos (8.8 lbs.) of solids remained in the Flygt TOP sump.

These lab test results are replicated on a daily basis in thousands of Flygt TOP pump stations operating around the world. The results are definitive: Flygt TOP pump stations have less sediment, less maintenance and less downtime.

Conventional pump sump

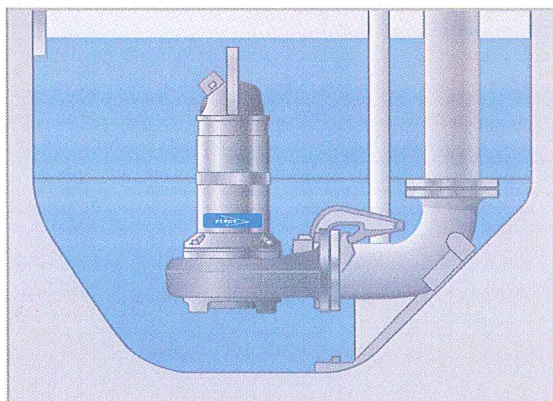


Conventional large flat sump floor encourages buildup of sludge and solids.

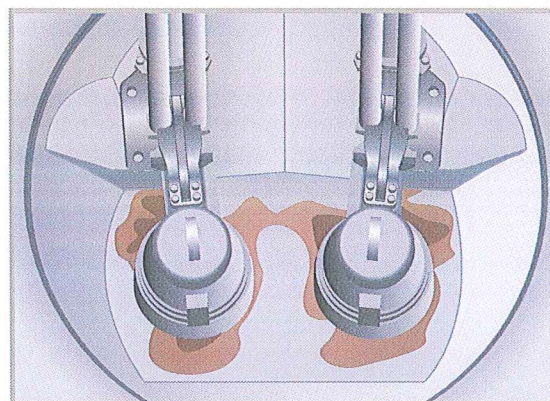


The further away the sump walls are from the pumps, the greater the sediment buildup.

The Flygt TOP pump station



Minimal floor area and optimized geometries ensure high velocity, which efficiently suspends settled solids in wastewater.



Optimized geometry draws any solids remaining in the sump close to the pumps, where suction is the strongest. This eliminates the risk of solids buildup.

Flygt TOP turnkey pump station

Flygt TOP turnkey pump stations leave nothing to chance. Specially engineered to your exact requirements, these pre-assembled units come complete with everything you need. The only thing that's missing is sedimentation and sludge buildup on the sump floor.

Hinged two-section safety grid
Provides safety during maintenance or removal of equipment.

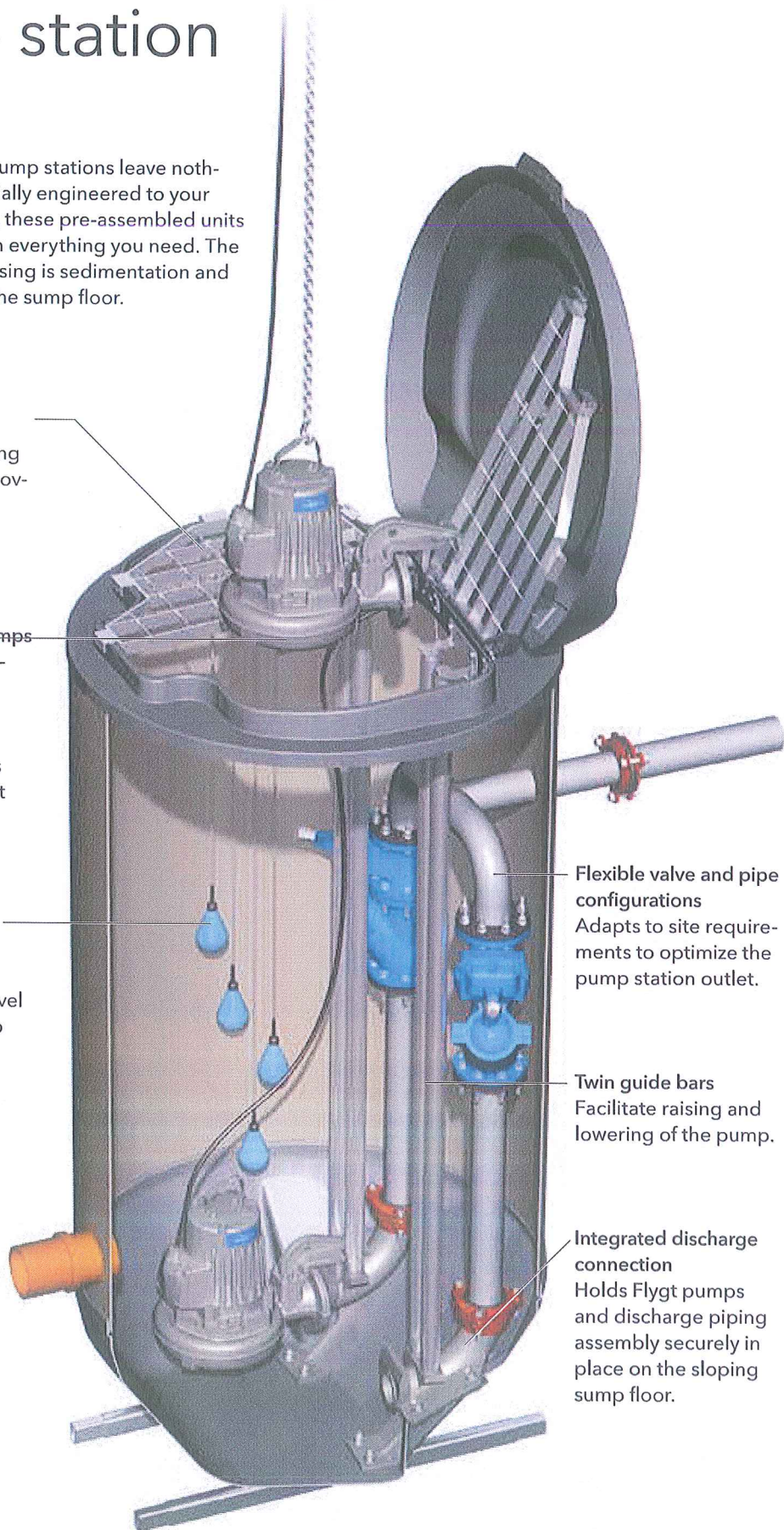
Flygt wastewater pumps
Ensure reliable, trouble-free operation. Choose your capacity and type - from Flygt grinder pumps to self-cleaning Flygt N-pumps.

Flygt ENM-10 level regulator switch
Provides reliable maintenance-free level control for the pump station.

Flexible valve and pipe configurations
Adapts to site requirements to optimize the pump station outlet.

Twin guide bars
Facilitate raising and lowering of the pump.

Integrated discharge connection
Holds Flygt pumps and discharge piping assembly securely in place on the sloping sump floor.



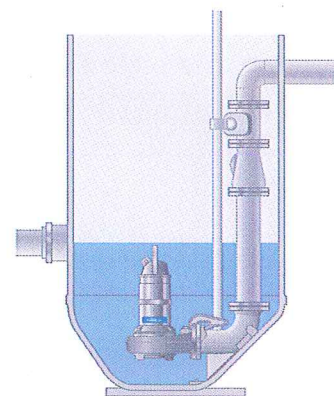
Total engineering at its best

Pre-assembled ready-to-install pump stations

Flygt TOP turnkey pump stations come with everything you need to achieve the most reliable and cost-effective pumping solutions. Your Flygt TOP pump station is pre-assembled with a reliable Flygt pump, valves, discharge piping and inlet and outlet connections that meet your site requirements. Installation and startup is easy and requires minimal time.

Sustained high efficiency with Flygt N-pump

Renowned for reliable non-clogging operation, the Flygt N-pump is the revolutionary hydraulic heart of the pumping station. Superior self-cleaning capabilities and sustained high efficiency with remarkably low energy consumption make Flygt N-pumps the Number 1 wastewater pump in the world. Its flexible modular design enables you to tailor hydraulics and select the capacity, material and insert or chopper ring to meet specific application requirements.

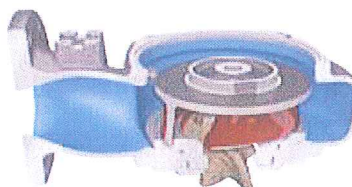


Install a ready-to-use Flygt pump station made of glass-fiber reinforced polymer (GRP) and pre-assembled with pump, valves, discharge piping and inlet and outlet connections.

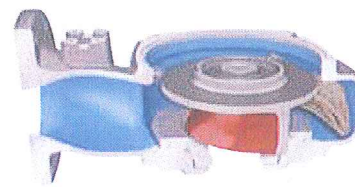


Patented modular design of Flygt N-technology

THE SELF-CLEANING PUMP CONCEPT



Stage 1. Most solids entering the pump pass through the impeller between the impeller vanes. If a solid object gets caught on the leading edge of one of the vanes, it slides along the backswept shape towards the perimeter of the inlet.



Stage 2. Solids slide along the tip of the impeller vane inside the relief groove. The guide pin in the insert ring pushes all types of solids away from the center of the impeller, along the leading edge and out through the relief groove.

Dimensions and capacities

TOP	50	65	80	100 S	150 S	150 L
Station diameter, mm	800	1000	1200	1400	1600	1800
No. of pumps	1	2	2	2	2	2
Discharge sizes, mm	50	50 65	65 80	65 80 100	80 100 150	80 100 150
Capacity, l/s	4-10	4-10 6-15	6-15 6-30	6-15 6-30 10-40	6-30 10-40 30-95	6-30 10-40 30-95
Available as retrofit	Yes	Yes	Yes	Yes	Yes	Yes

Boost efficiency with a retrofit or upgrade

To breathe longer service life into existing pump stations, simply retrofit them with a Flygt TOP sump, upgrade them with a Flygt N-pump, or do both to realize even greater efficiencies.

Methods of installation

In addition to Flygt TOP turnkey sump pump stations, Flygt TOP sumps are easy to retrofit in existing sumps or install new pump stations.

Flygt N-pump upgrade

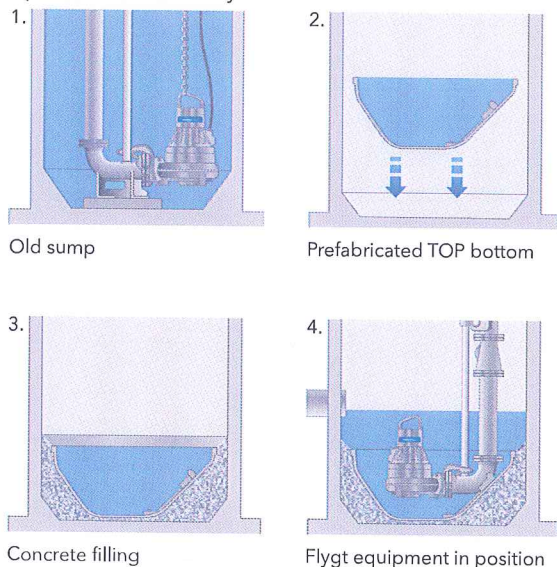
Retiring an older wastewater pump? Take advantage of the sustained high efficiency and lower energy costs of the Flygt N-pump range. Available for almost every previous generation of Flygt pump, each Flygt N-pump upgrade kit contains everything you need to modernize your pump station with the most advanced pumping technology available.

Included in the Flygt TOP kits for large pumps, Flygt MULTI-JOINT™ discharge connection, secures Flygt pumps to the sloping Flygt TOP sump floor and fits discharge pipes of various material with diameters from 65 mm.



Flygt TOP sump retrofit

Boost the efficiency of your existing pump station with a Flygt TOP sump. Use of your existing structure facilitates installation and eliminates costly excavation and construction work. Flygt TOP sump drastically reduces unplanned service calls while raising operational efficiency.



Smart options empower operations

Flygt APP pump controller is a SCADA/RTU system that provides advanced monitoring and control of pump station inflow and outflow.

Flygt APF cleaner automatically drains sump water to the lowest possible level to remove surface fat and grease as well as sediment at the sump bottom.

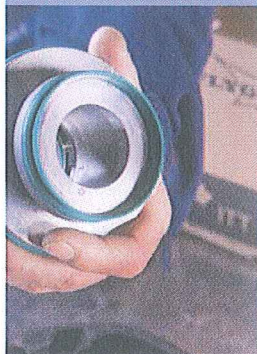
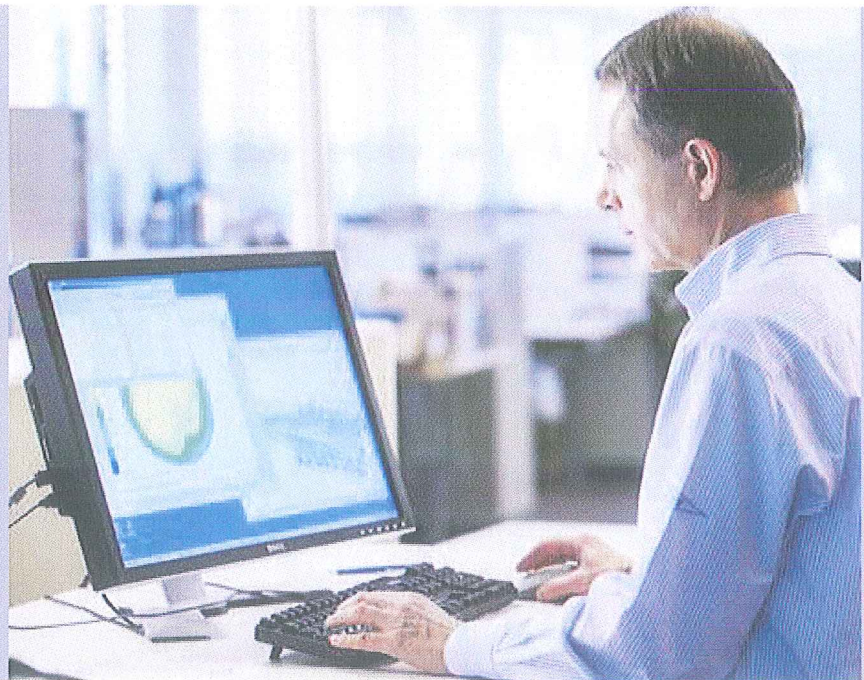


Supporting your business, every step of the way



Extensive monitoring and control

We supply hardware and software for complete process systems - from individual pump drives, starters, sensors and controllers to system software and scalable SCADA systems.



Genuine Flygt spare parts and warranty

When downtime isn't an option, rely on our global service network to deliver genuine Flygt spare parts to you - quickly and efficiently. All Flygt spare parts are backed by a solid 15-year availability guarantee.

Extensive engineering know-how

Xylem has extensive knowledge of fluid dynamics and vast practical experience in designing, operating and maintaining efficient wastewater transport systems.

We provide a broad range of engineering services, including:

- System analysis and calculations
- Sump design
- Water hammer calculations
- Pump start analysis
- Transient analysis
- Computational Fluid Dynamics (CFD)
- Scale model testing

In short, we can assist you with everything you need for optimal performance and economical, energy-efficient operation.

Empower your system

With Flygt monitoring and control products, you can control and optimize the performance of every component of your system. This helps reduce stress on pumps, valves and mains, enable reliable, efficient operation and prolong service lifetime.

Support for your Flygt pumps

Our global network of local service centers and service partners, provide integrated services to support safe, efficient and reliable operation. To ensure trouble-free operation and minimal downtime, count on us for quick, professional response and quality maintenance services, using genuine Flygt spare parts.

Xylem ['zīləm]


- 1) The tissue in plants that brings water upward from the roots
- 2) A leading global water technology company

We're 12,000 people unified in a common purpose: creating innovative solutions to meet our world's water needs. Developing new technologies that will improve the way water is used, conserved, and re-used in the future is central to our work. We move, treat, analyze, and return water to the environment, and we help people use water efficiently, in their homes, buildings, factories and farms. In more than 150 countries, we have strong, long-standing relationships with customers who know us for our powerful combination of leading product brands and applications expertise, backed by a legacy of innovation.

For more information on how Xylem can help you, go to xylem.com.



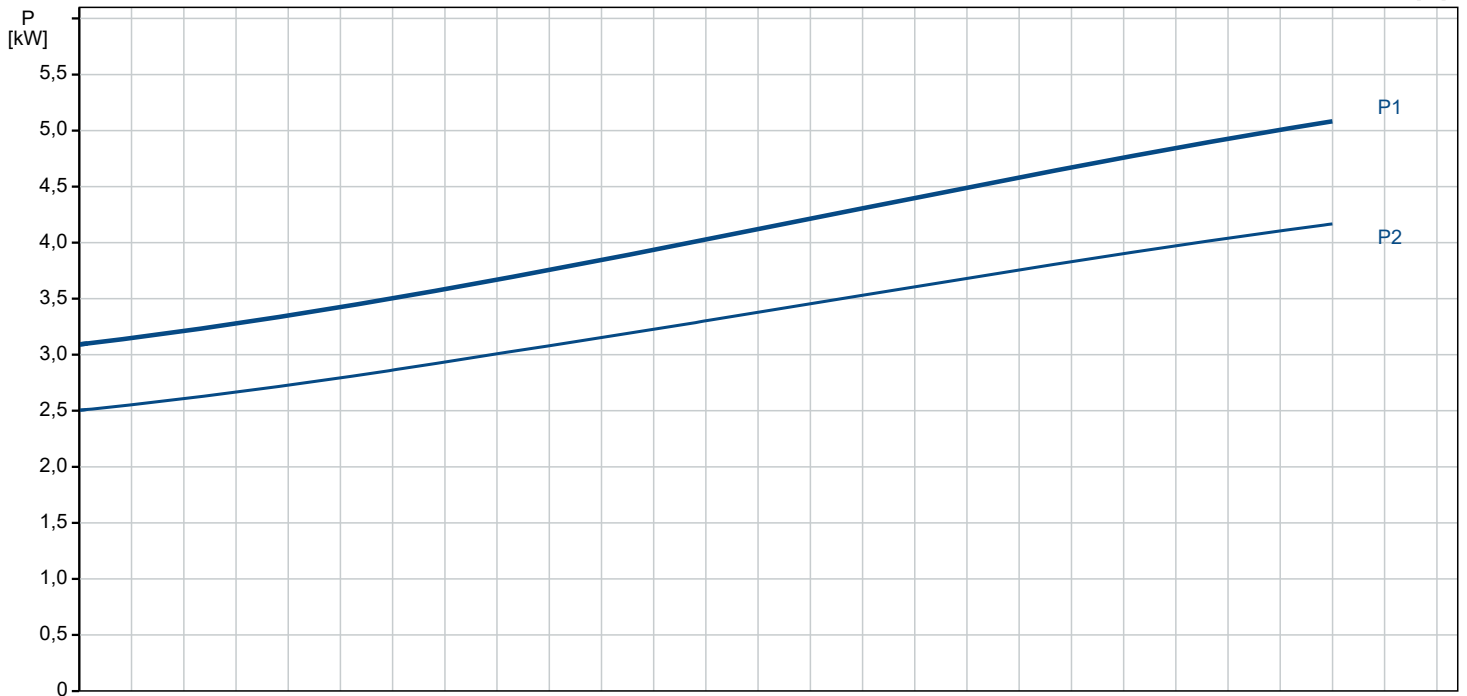
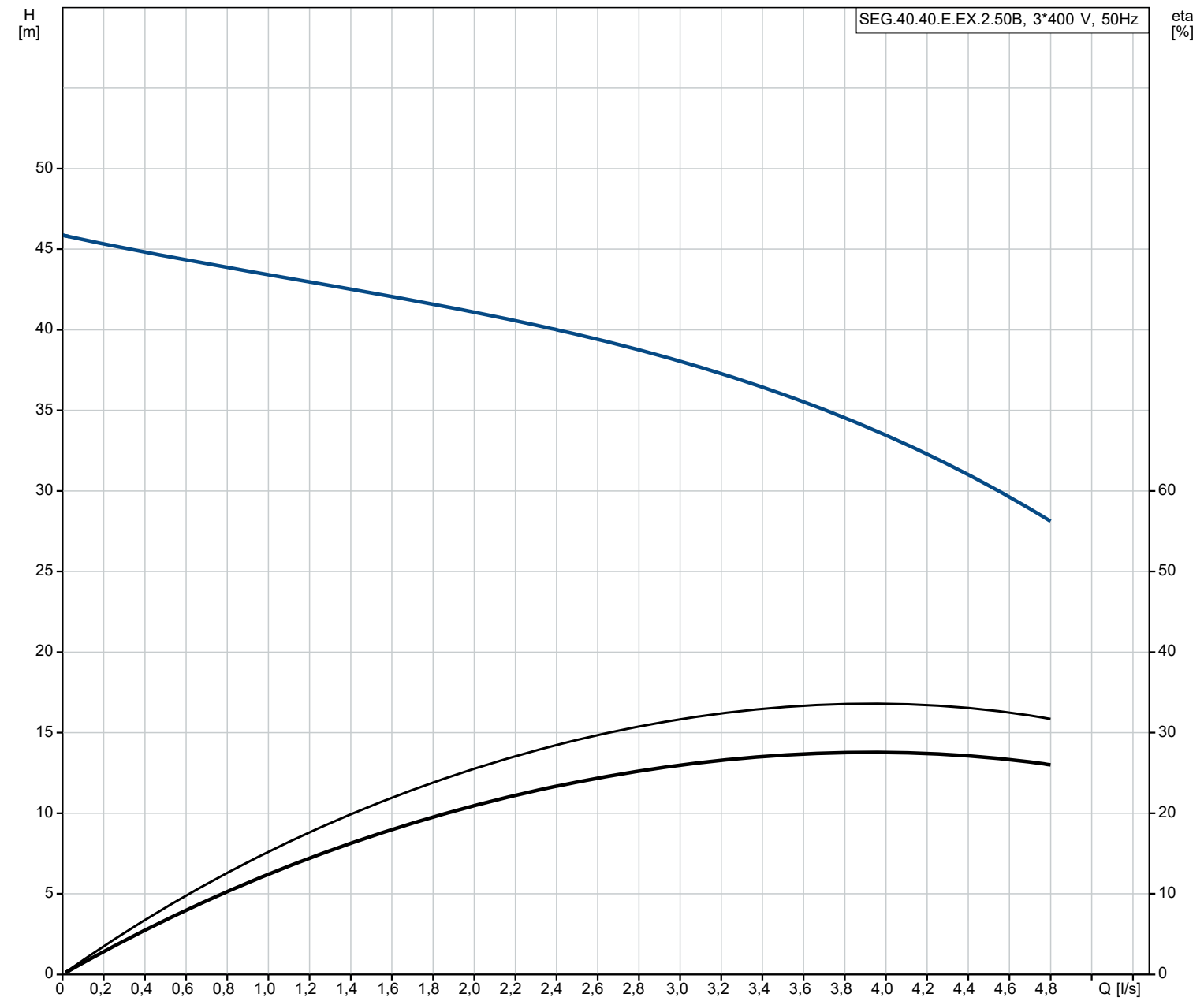
Flygt is a brand of Xylem. For the latest version of this document and more information about Flygt products visit www.flygt.com

Contar	Descripción
1	<p data-bbox="119 230 375 253">SEG.40.40.E.EX.2.50B</p> <div data-bbox="252 264 406 542" style="text-align: center;">  </div> <p data-bbox="510 521 965 544" style="text-align: center;">Adverta! la foto puede diferir del actual producto</p> <p data-bbox="119 555 359 577">Código: Bajo pedido</p> <p data-bbox="119 611 1556 712">Bomba centrífuga de una etapa, no autocebante, con puerto de descarga horizontal, diseñada específicamente para la elevación y el bombeo de aguas residuales de descarga de inodoros. La bomba incorpora un sistema triturador que tritura los sólidos destruibles, convirtiéndolos en fragmentos de menor tamaño y permitiendo su impulsión a través de tuberías de diámetros relativamente pequeños.</p> <p data-bbox="119 723 1508 779">La bomba posee superficies lisas que impiden la acumulación de suciedad e impurezas. Un acoplamiento de acero inoxidable resistente a la corrosión mantiene el motor sujeto a la carcasa de la bomba y facilita el mantenimiento de la misma.</p> <p data-bbox="119 790 1556 835">El sistema SmartTrim facilita el ajuste de la holgura del impulsor para maximizar la eficiencia de la bomba a lo largo de toda su vida útil.</p> <p data-bbox="119 846 1556 891">La versión AUTOADAPT incorpora un controlador, sensores y función de protección del motor, y sólo es preciso conectarla a la red de suministro eléctrico. La bomba se adapta automáticamente a las condiciones del pozo.</p> <p data-bbox="119 902 598 925">Características de la función AUTOADAPT:</p> <ul data-bbox="151 936 1141 1104" style="list-style-type: none"> - relevo de bombas; - salida de relé de alarma; - retardo aleatorio del arranque en caso de interrupción general del suministro eléctrico; - calibración automática tras cada ciclo de bombeo; - sistema antiatascos; - función de saneamiento. <p data-bbox="119 1115 694 1137">La bomba cuenta con diseño a prueba de explosión.</p> <p data-bbox="119 1171 630 1193">Más información acerca del producto</p> <p data-bbox="119 1205 1556 1249">Esta bomba trituradora está especialmente diseñada para bombear efluentes y aguas fecales domésticas sin tratar en zonas en las que no existen sistemas de alcantarillado o los sistemas de transporte por gravedad no son viables.</p> <p data-bbox="119 1261 1093 1283">La bomba está diseñada para el trasiego de aguas residuales domésticas y municipales:</p> <ul data-bbox="151 1294 662 1406" style="list-style-type: none"> - en zonas con baja densidad de población; - en pequeñas aldeas y granjas; - en zonas con topografía compleja; - en zonas con alto nivel freático. <p data-bbox="119 1440 1524 1485">La bomba también puede eliminar aguas residuales industriales con contenido de fibras como parte de aplicaciones industriales, como instalaciones de lavado.</p> <p data-bbox="119 1529 215 1552">Bomba</p> <p data-bbox="119 1563 1556 1608">La bomba está fabricada principalmente en fundición y recibe un tratamiento superficial con pintura al polvo: negro NCS9000N/RAL 9005, brillo 30, grosor de 100 µ.</p> <p data-bbox="119 1619 1540 1664">Un sistema de acoplamiento de acero inoxidable entre el motor y la carcasa de la bomba facilita la inspección y el mantenimiento del impulsor y el cierre mecánico.</p> <p data-bbox="119 1675 1508 1697">El cierre mecánico consiste en un sello de cartucho doble que garantiza un sellado fiable entre el líquido bombeado y el motor.</p> <ul data-bbox="151 1709 1077 1765" style="list-style-type: none"> - Sello primario: cierre mecánico de carburo de silicio/carburo de silicio (SiC/SiC). - Sello secundario: cierre mecánico de carbono/óxido de aluminio. <p data-bbox="119 1798 1524 1865">Esta bomba está equipada con el exclusivo sistema SmartTrim, que permite restablecer fácilmente la holgura de fábrica del impulsor y maximiza la eficiencia de bombeo. Para ello, desmonte el cabezal triturador y ajuste la tuerca SmartTrim del impulsor. Puede llevar a cabo esta tarea in situ, sin desmontar la bomba y sin usar herramientas especiales.</p> <p data-bbox="119 1910 1508 1955">La bomba ha sido probada y homologada por VDE. La bomba, además, es apta para su instalación en atmósferas explosivas y ostenta el siguiente certificado de ensayo:</p> <ul data-bbox="151 1966 438 2022" style="list-style-type: none"> - KEMA 06ATEX0127X - IECEx KEM 06 0028X <p data-bbox="119 2033 1061 2056">Ambos certificados han sido expedidos por KEMA según la Directiva ATEX (94/9/CE).</p> <p data-bbox="119 2067 1268 2089">Nota: Las bombas a prueba de explosión deben permanecer sumergidas íntegramente en todo momento.</p> <p data-bbox="119 2123 199 2145">Motor</p>

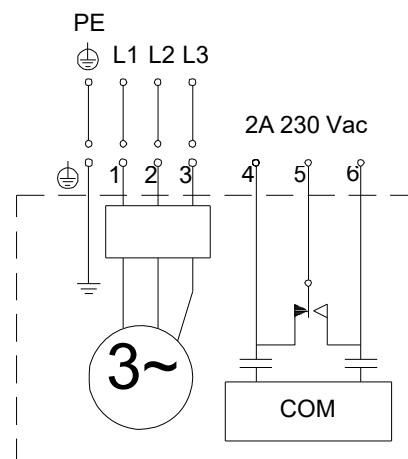
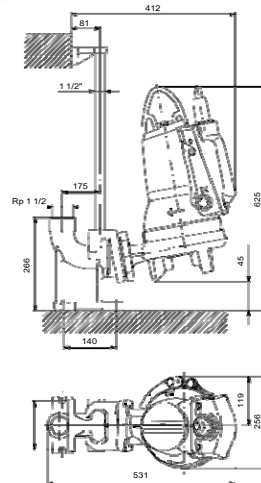
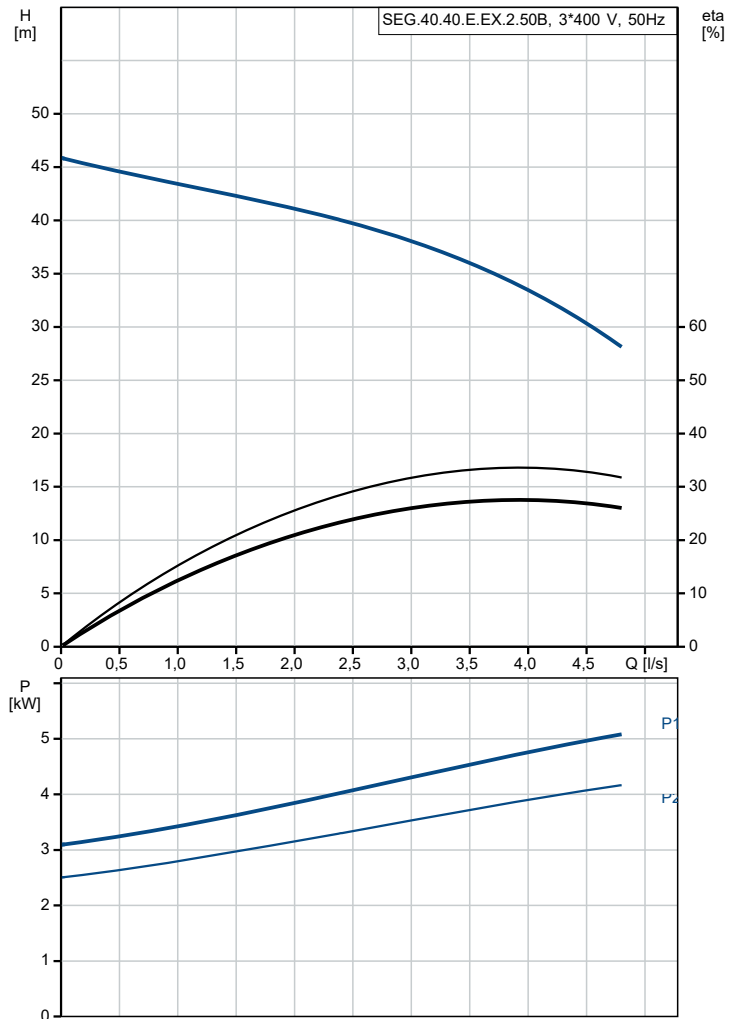
Contar	Descripción																																																
	<p>El motor es estanco y de tipo totalmente encapsulado, e incluye un cable de alimentación de 10 m. El conector de acero inoxidable se fija con una tuerca de unión. Esta tuerca y las juntas tóricas proporcionan estanqueidad frente a la penetración de líquido. El conector está incrustado en poliuretano para garantizar su impermeabilidad y el sellado duradero de los conductores del cable. Ello impide la penetración de agua en el motor a través del cable en caso de rotura del mismo o manipulación deficiente durante la instalación o el mantenimiento.</p> <p>El motor posee una estructura compacta y un eje de reducida longitud. Ello contribuye a reducir las vibraciones y maximiza la eficiencia y vida útil del cierre mecánico y los cojinetes de bolas. El motor posee dos interruptores térmicos en los bobinados que lo protegen frente a excesos de temperatura.</p> <p>AUTOADAPT</p> <p>Esta bomba AUTOADAPT adapta su comportamiento al introducirla en el pozo y es capaz de detectar la presencia de otras bombas. El grupo (compuesto por un máximo de cuatro bombas) calibra sus niveles de arranque/parada y pone en marcha una rutina de relevos que garantiza un rendimiento óptimo en todo momento. Las bombas no necesitan comunicarse entre sí.</p> <p>Las bombas AUTOADAPT incluyen lo siguiente:</p> <ul style="list-style-type: none"> - Sensores de nivel y marcha en seco incorporados. - Función de protección del motor incorporada. - Salida de relé de alarma. Los componentes están disponibles en versiones NC y NA y se pueden usar según los requisitos de la aplicación (por ejemplo, para el disparo de alarmas visuales o acústicas). - Retardo aleatorio del arranque en caso de interrupción general del suministro eléctrico. - Calibración automática tras cada ciclo de bombeo. - Función antiatascos. La bomba se pone en marcha de acuerdo con los intervalos programados para impedir que el impulsor se atasque. - Función de saneamiento. De acuerdo con los intervalos programados, la bomba ajusta el nivel de arranque/parada por debajo de la carcasa para drenar la espuma del pozo. - Detección de secuencia de fases. La bomba no arranca a menos que la secuencia de fases sea correcta. <p>Las bombas AUTOADAPT son soluciones inteligentes e independientes, muy fáciles de integrar en sistemas SCADA o sistemas de monitorización remota de estaciones de bombeo. La comunicación Power Line Communication (que tiene lugar a través de la red eléctrica) permite usar una interfaz de comunicación Grundfos para obtener información completa o, simplemente, controlar el relé de alarma incorporado.</p> <p>Paneles control:</p> <table border="0"> <tr> <td>Sensor de humedad:</td> <td>sin sensores de humedad</td> </tr> <tr> <td>AUTOADAPT:</td> <td>YES</td> </tr> </table> <p>Líquido:</p> <table border="0"> <tr> <td>Líquido bombeado:</td> <td>Cualquier líquido viscoso</td> </tr> <tr> <td>Rango de temperatura del líquido:</td> <td>0 .. 40 °C</td> </tr> <tr> <td>Densidad:</td> <td>998.2 kg/m³</td> </tr> </table> <p>Técnico:</p> <table border="0"> <tr> <td>Tipo de impulsor:</td> <td>SIST TRITURADOR</td> </tr> <tr> <td>Cierre primario:</td> <td>SIC/SIC</td> </tr> <tr> <td>Cierre secundario:</td> <td>CARBON/CERAMICS</td> </tr> <tr> <td>Tolerancia de curva:</td> <td>ISO9906:2012 3B2</td> </tr> </table> <p>Materiales:</p> <table border="0"> <tr> <td>Carcasa de la bomba:</td> <td>Hierro fundido</td> </tr> <tr> <td></td> <td>EN-GJL-200</td> </tr> <tr> <td>Impulsor:</td> <td>Fundición</td> </tr> <tr> <td></td> <td>EN-GJL-200</td> </tr> </table> <p>Instalación:</p> <table border="0"> <tr> <td>Temperatura ambiente máxima:</td> <td>40 °C</td> </tr> <tr> <td>Presión de trabajo máxima:</td> <td>6 bar</td> </tr> <tr> <td>Normativa de brida:</td> <td>DIN</td> </tr> <tr> <td>Conexión de la red de tuberías:</td> <td>DN40/50</td> </tr> <tr> <td>Salida de bomba:</td> <td>DN 40</td> </tr> <tr> <td>Presión nominal:</td> <td>PN10</td> </tr> <tr> <td>Profundidad máxima de instalación:</td> <td>10 m</td> </tr> <tr> <td>Autoacoplamiento:</td> <td>96076063</td> </tr> </table> <p>Datos eléctricos:</p> <table border="0"> <tr> <td>Potencia de entrada - P1:</td> <td>5.2 kW</td> </tr> <tr> <td>Potencia nominal - P2:</td> <td>4 kW</td> </tr> <tr> <td>Frecuencia de red:</td> <td>50 Hz</td> </tr> </table>	Sensor de humedad:	sin sensores de humedad	AUTOADAPT:	YES	Líquido bombeado:	Cualquier líquido viscoso	Rango de temperatura del líquido:	0 .. 40 °C	Densidad:	998.2 kg/m ³	Tipo de impulsor:	SIST TRITURADOR	Cierre primario:	SIC/SIC	Cierre secundario:	CARBON/CERAMICS	Tolerancia de curva:	ISO9906:2012 3B2	Carcasa de la bomba:	Hierro fundido		EN-GJL-200	Impulsor:	Fundición		EN-GJL-200	Temperatura ambiente máxima:	40 °C	Presión de trabajo máxima:	6 bar	Normativa de brida:	DIN	Conexión de la red de tuberías:	DN40/50	Salida de bomba:	DN 40	Presión nominal:	PN10	Profundidad máxima de instalación:	10 m	Autoacoplamiento:	96076063	Potencia de entrada - P1:	5.2 kW	Potencia nominal - P2:	4 kW	Frecuencia de red:	50 Hz
Sensor de humedad:	sin sensores de humedad																																																
AUTOADAPT:	YES																																																
Líquido bombeado:	Cualquier líquido viscoso																																																
Rango de temperatura del líquido:	0 .. 40 °C																																																
Densidad:	998.2 kg/m ³																																																
Tipo de impulsor:	SIST TRITURADOR																																																
Cierre primario:	SIC/SIC																																																
Cierre secundario:	CARBON/CERAMICS																																																
Tolerancia de curva:	ISO9906:2012 3B2																																																
Carcasa de la bomba:	Hierro fundido																																																
	EN-GJL-200																																																
Impulsor:	Fundición																																																
	EN-GJL-200																																																
Temperatura ambiente máxima:	40 °C																																																
Presión de trabajo máxima:	6 bar																																																
Normativa de brida:	DIN																																																
Conexión de la red de tuberías:	DN40/50																																																
Salida de bomba:	DN 40																																																
Presión nominal:	PN10																																																
Profundidad máxima de instalación:	10 m																																																
Autoacoplamiento:	96076063																																																
Potencia de entrada - P1:	5.2 kW																																																
Potencia nominal - P2:	4 kW																																																
Frecuencia de red:	50 Hz																																																

Contar	Descripción
	Tensión nominal: 3 x 400-415 V
	Toler. tensión: +6/-10 %
	Arranques máx. por hora: 30
	Intensidad nominal: 8.2/8.2 A
	Intensidad de arranque: 43 A
	Intensidad nominal sin carga: 3.5 A
	Cos phi - Factor de potencia: 0.92
	Cos phi - Factor de potencia a 3/4 de carga: 0.89
	Cos phi - Factor de potencia a 1/2 de carga: 0.81
	Velocidad nominal: 2830 rpm
	Momento de inercia: 0.011 kg m ²
	Eficiencia del motor a carga total: 82 %
	Eficiencia del motor a una carga de 3/4: 82 %
	Eficiencia del motor a una carga de 1/2: 80 %
	Número de polos: 2
	Tipo de arranque: directo
	Grado de protección (IEC 34-5): IP68
	Clase de aislamiento (IEC 85): F
	Resistente a explosiones: Sí
	Normativa de clasificación antideflagrante: EN60079
	Longitud de cable: 10 m
	Tipo de cable: LYNIFLEX
	Tipo de clavija de cable: NO PLUG
	Otros:
	Peso neto: 69.7 kg
	País de origen.: HU
	Tarifa personalizada n.º: 84137021

Bajo pedido SEG.40.40.E.EX.2.50B 50 Hz

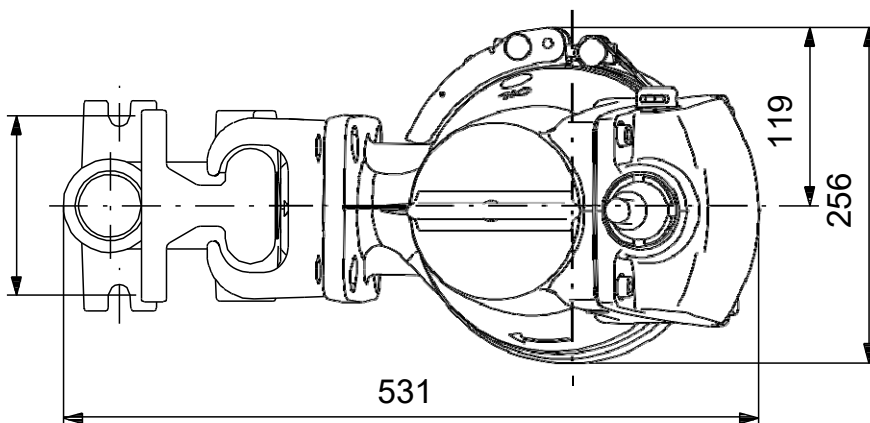
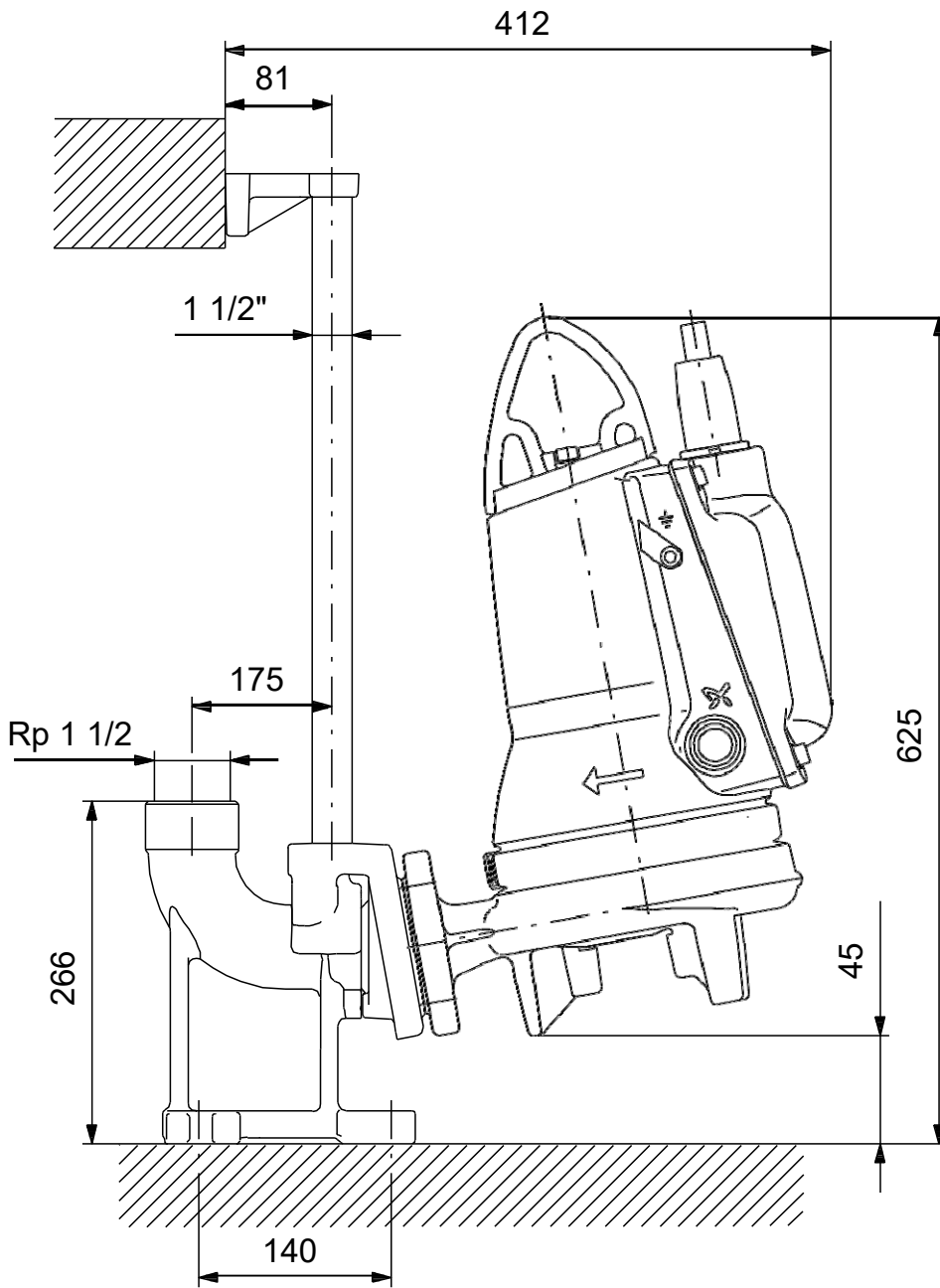


Descripción	Valor
Información general:	
Producto::	SEG.40.40.E.EX.2.50B
Código::	Bajo pedido
Número EAN::	Bajo pedido
	Bajo pedido
Técnico:	
Caudal máx.:	4.75 l/s
Altura máx.:	45.7 m
Tipo de impulsor:	SIST TRITURADOR
Cierre primario:	SIC/SIC
Cierre secundario:	CARBON/CERAMICS
Tolerancia de curva:	ISO9906:2012 3B2
Materiales:	
Carcasa de la bomba:	Hierro fundido
	EN-GJL-200
Impulsor:	Fundición
	EN-GJL-200
Instalación:	
Temperatura ambiente máxima:	40 °C
Presión de trabajo máxima:	6 bar
Normativa de brida:	DIN
Conexión de la red de tuberías:	DN40/50
Salida de bomba:	DN 40
Presión nominal:	PN10
Profundidad máxima de instalación:	10 m
Inst. en seco/húmeda:	SUBMERGED
Autoacoplamiento:	96076063
Líquido:	
Líquido bombeado:	Cualquier líquido viscoso
Rango de temperatura del líquido:	0 .. 40 °C
Densidad:	998.2 kg/m³
Datos eléctricos:	
Potencia de entrada - P1:	5.2 kW
Potencia nominal - P2:	4 kW
Frecuencia de red:	50 Hz
Tensión nominal:	3 x 400-415 V
Toler. tensión:	+6/-10 %
Arranques máx. por hora:	30
Intensidad nominal:	8.2/8.2 A
Intensidad de arranque:	43 A
Intensidad nominal sin carga:	3.5 A
Cos phi - Factor de potencia:	0.92
Cos phi - Factor de potencia a 3/4 de carga:	0.89
Cos phi - Factor de potencia a 1/2 de carga:	0.81
Velocidad nominal:	2830 rpm
Momento de inercia:	0.011 kg m²
Eficiencia del motor a carga total:	82 %
Eficiencia del motor a una carga de 3/4:	82 %
Eficiencia del motor a una carga de 1/2:	80 %
Número de polos:	2
Tipo de arranque:	directo
Grado de protección (IEC 34-5):	IP68
Clase de aislamiento (IEC 85):	F
Resistente a explosiones:	Sí
Normativa de clasificación antideflagrante:	EN60079
Protec de motor:	INTERRUPTOR TÉRMICO
Protec. térmica:	interior
Longitud de cable:	10 m
Tipo de cable:	LYNIFLEX
Tipo de clavija de cable:	NO PLUG
Paneles control:	
Caja de control:	no incluido
E/S adicional:	Build in
Sensor de humedad:	sin sensores de humedad
AUTOADAPT:	YES
Otros:	

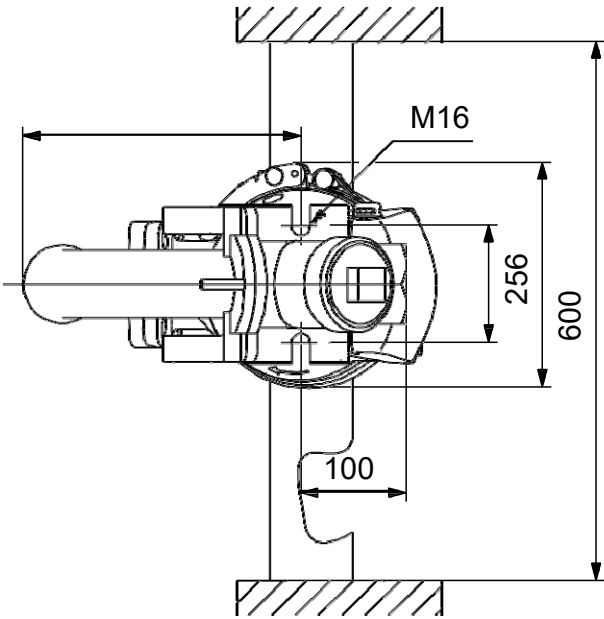
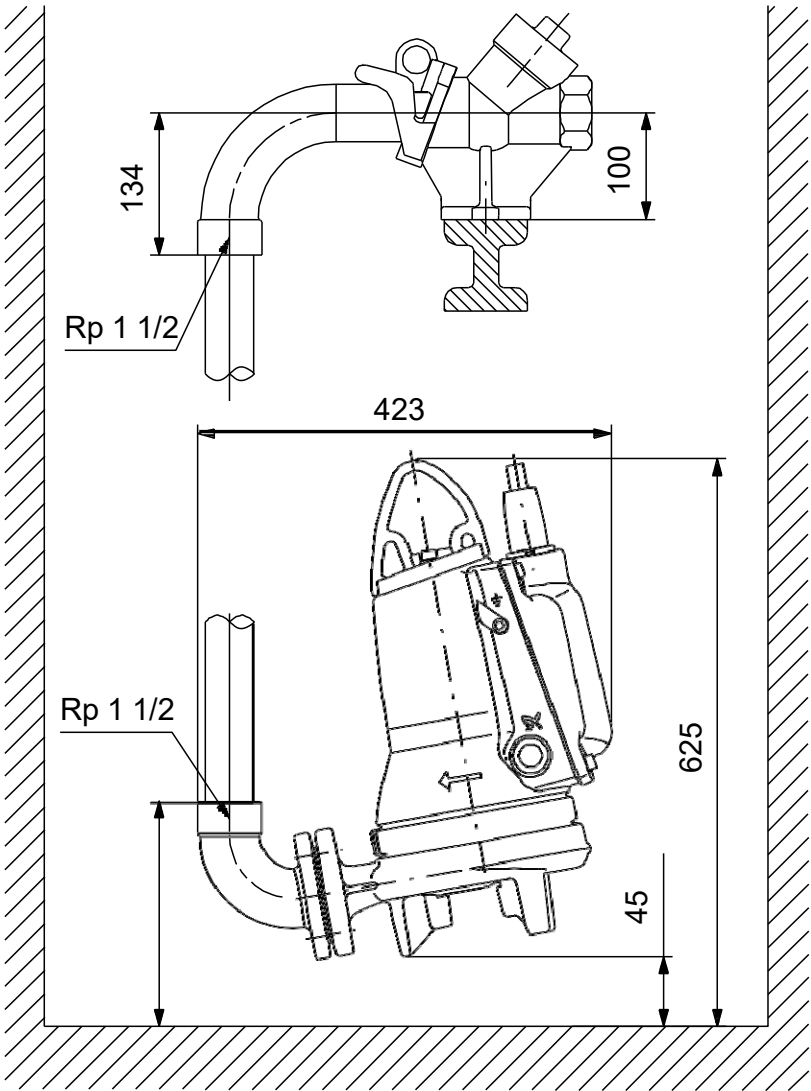


Descripción	Valor
Peso neto:	69.7 kg
País de origen.:	HU
Tarifa personalizada n.º:	84137021

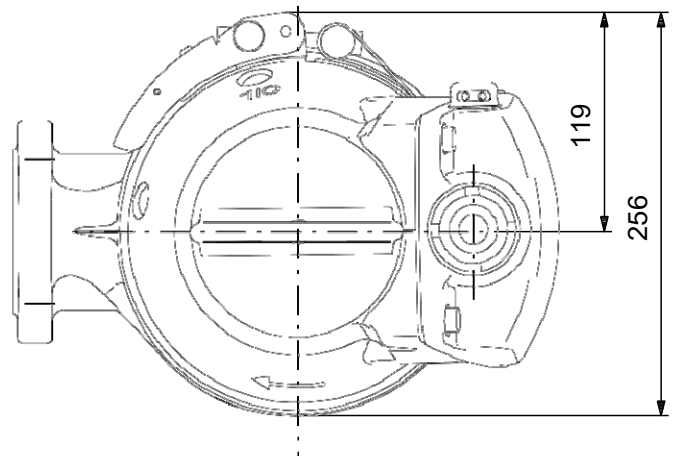
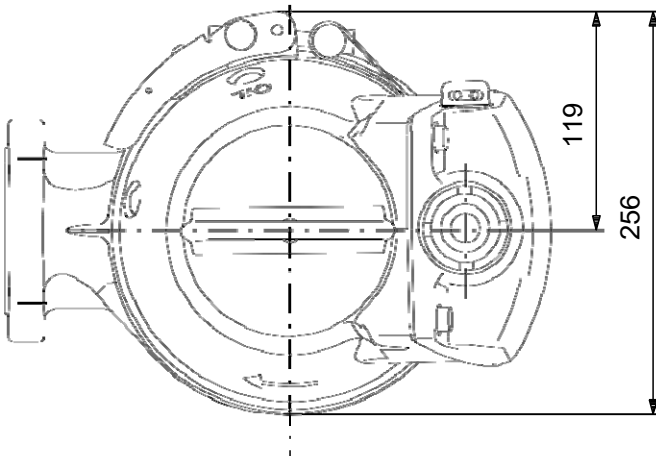
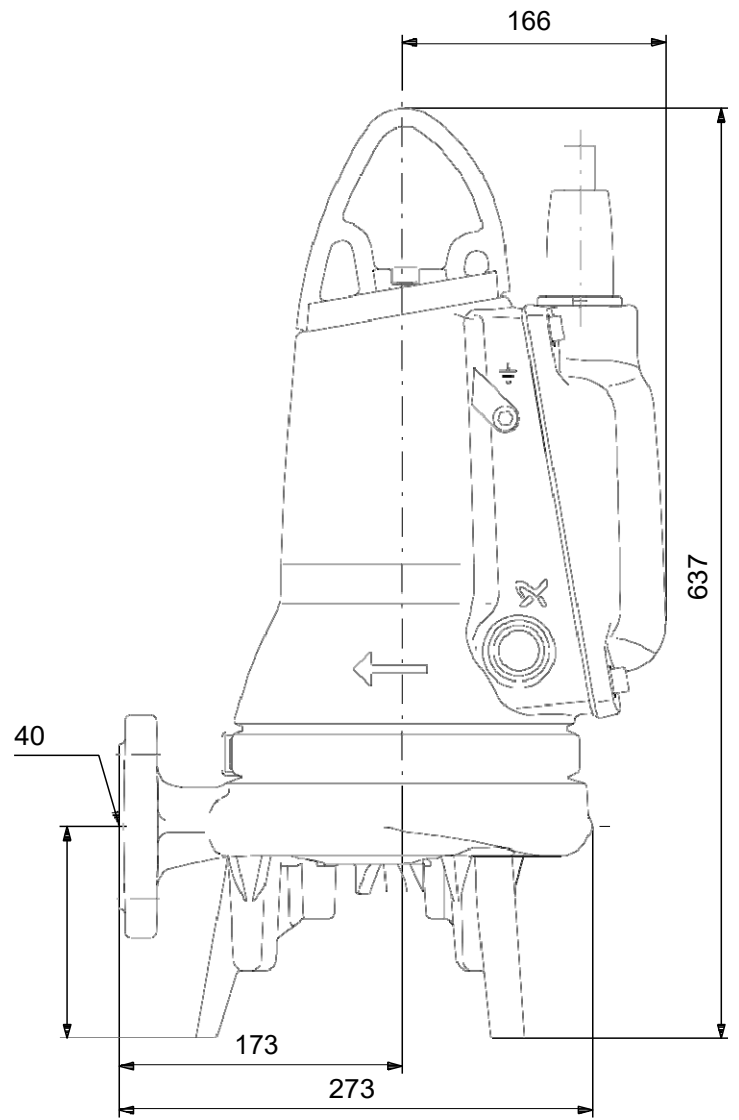
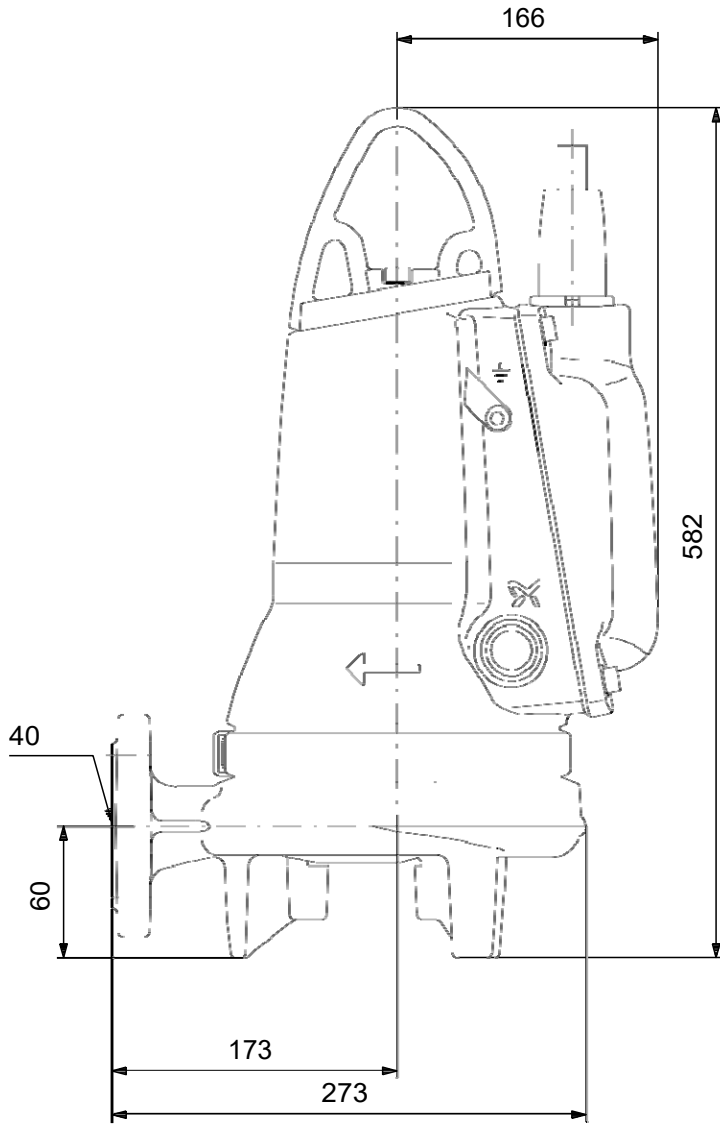
Bajo pedido SEG.40.40.E.EX.2.50B 50 Hz



Bajo pedido SEG.40.40.E.EX.2.50B 50 Hz



Bajo pedido SEG.40.40.E.EX.2.50B 50 Hz



Bajo pedido SEG.40.40.E.EX.2.50B 50

